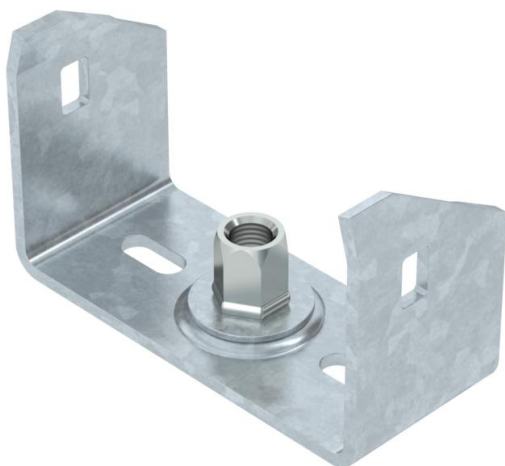


Ficha Técnica

Suspensión central para bandeja portacables, ala 60 FT

Referencia: 6358752



Suspensión central para bandeja portacables con barra lateral enrollada en ala de 60 mm.

La suspensión central dispone de un manguito roscado giratorio M10. Al colocarlo, tener en cuenta la repartición uniforme de la carga (no colocar de un solo lado).

Los anchos 100, 150 y 200 mm tienen orificios de la base adicionales para poder atornillar con la base de bandeja la suspensión central si se utiliza para el mantenimiento de función según DIN 4102 parte 12.



St

Acero

FT

Galvanizado por inmersión en caliente

Datos maestros

| | |
|------------------------------------|---------------------------------------|
| Referencia | 6358752 |
| Tipo | MAH 60 100 FT |
| Denominación 1 | Suspensión central |
| Denominación 2 | para bandeja portacables |
| Fabricante | OBO |
| Dimensión | B100mm |
| Color | zinc |
| Material | Acero |
| Superficie | Galvanizado por inmersión en caliente |
| Norma superficies | DIN EN ISO 1461 |
| Unidad VK más pequeña | 1 |
| Cantidad | Pieza |
| Peso | 18,5 kg |
| Unidad de peso | kg/100 ud. |
| Huella de CO2 (GWP) Cradle-to-Gate | 0,5463 kg CO2e / 1 Unidad |

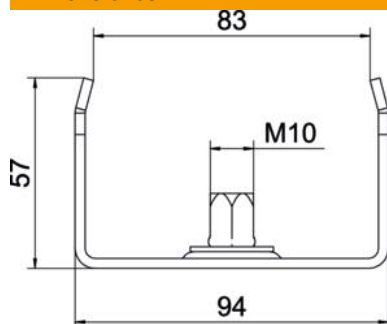
Ficha Técnica

Suspensión central para bandeja portacables, ala 60 FT

Referencia: 6358752



Dimensiones



| | |
|-----------|--------|
| Longitud | 40 mm |
| Ancho | 100 mm |
| Ancho | 4 in |
| Altura | 57 mm |
| Medida B | 94 mm |
| Medida b | 84 mm |
| Medida B1 | 84 mm |

Datos técnicos

| | |
|--|------------|
| Versión | Suspendido |
| F en kN | 1,3 kN |
| Mantenimiento de función | no |
| Para ancho máx. | 100 mm |
| Para ancho mín. | 100 |
| Apropiado para varilla roscada métrica | 10 |
| Apropiado para anchura de las bandejas | 100 mm |
| Diámetro del agujero | 10,5 mm |
| Ajustable | no |