

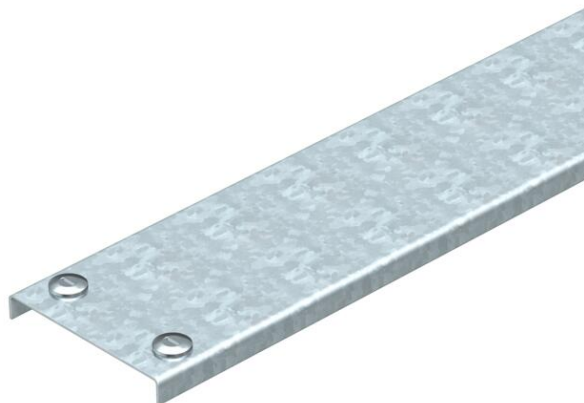
Ficha Técnica

Tapa para columna de conexión para motor FT

Referencia: 6356915



Tapa con tornillo giratorio para columna de conexión para motor.



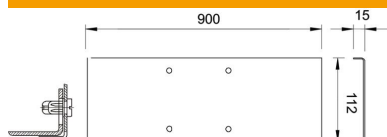
St Acero

FT Galvanizado por inmersión en caliente

Datos maestros

Referencia	6356915
Tipo	MASD 90 FT
Denominación 1	Tapa con tornillo
Denominación 2	p/columnas de conex.del motor
Fabricante	OBO
Dimensión	112x900
Color	zinc
Material	Acero
Superficie	Galvanizado por inmersión en caliente
Norma superficies	DIN EN ISO 1461
Unidad VK más pequeña	1
Cantidad	Pieza
Peso	160 kg
Unidad de peso	kg/100 ud.
Huella de CO2 (GWP) Cradle-to-Gate	3,6521 kg CO2e / 1 Unidad

Dimensiones



Longitud	900 mm
Ancho	112 mm
Medida H	15 mm

Ficha Técnica

Tapa para columna de conexión para motor FT

Referencia: 6356915



Datos técnicos

Tipo de fijación	Pasador giratorio
Apropiado para bandeja de rejilla	no
Apropiado para bandeja de escalera	no
Apropiado para bandeja portacables	no