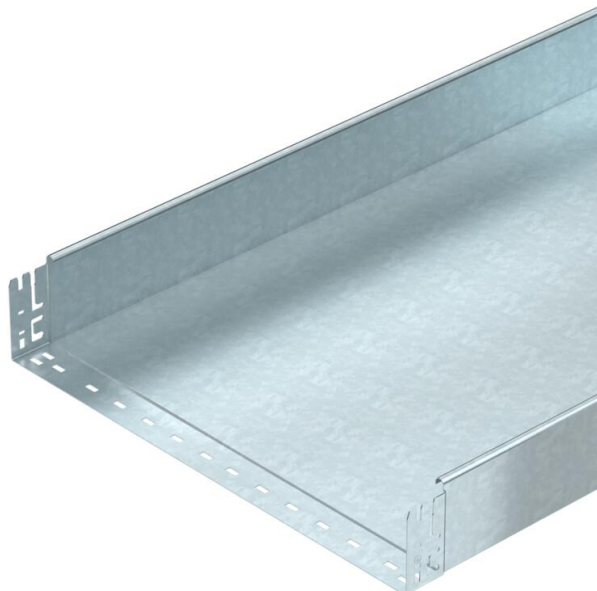


# Ficha Técnica

## Bandeja portacables MKS-Magic® 110 no perforada FT

Referencia: 6059411



Bandeja portacables sin perforar con sistema de fijación rápida integrado. La longitud útil de la bandeja portacables es 3.000 mm. La conexión equipotencial continua queda asegurada sin componentes adicionales.



St

Acero

FT

Galvanizado por inmersión en caliente

### Datos maestros

Referencia	6059411
Denominación 1	Bandeja portacables MKSMU
Denominación 2	s/perforar, aguj. de union
Fabricante	OBO
Dimensión	110x600x3050
Color	zinc
Material	Acero
Superficie	Galvanizado por inmersión en caliente
Norma superficies	DIN EN ISO 1461
Unidad VK más pequeña	3
Cantidad	Metro
Peso	727,54 kg
Unidad de peso	kg/100 m
Huella de CO (GWP) Cradle-to-Gate	15,9886 kg COe / 1 Metro

# Ficha Técnica

## Bandeja portacables MKS-Magic® 110 no perforada FT

Referencia: 6059411



### Dimensiones



Longitud	3.050 mm
Ancho	600 mm
Altura	110 mm
Espesor de chapa	1 mm
Medida B	600 mm

### Datos técnicos

Modelo de unión	conector integrado
Tipo de fijación sistema de montaje	Suelo Techo Pared
Transitable	no
Mantenimiento de función	no
Con tapa	no
Perforación de montaje en el suelo	no
Calibre maestro de agujeros OTAN	no
Sección efectiva	655 cm <sup>2</sup>
Sección efectiva	65500 mm <sup>2</sup>
Acero inoxidable, barnizado	no
Perforación lateral	no
Tipo vano ancho	no
Tipo de test de carga según IEC 61537	Tipo II
Longitud útil	3000 mm
Tipo del conector del sistema portacables	Fijación a presión

# Ficha Técnica

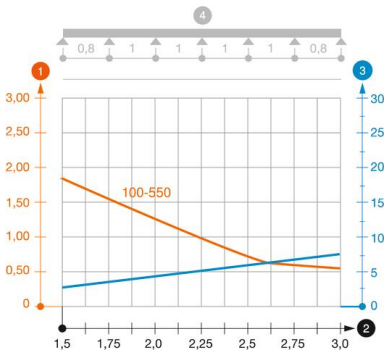
## Bandeja portacables MKS-Magic® 110 no perforada FT

Referencia: 6059411



### Cargas

Distancias aplicables entre soportes mín.	1,5 m
Distancias aplicables entre soportes máx.	3 m
Distancia de sujeción 1,5 m	1,85 kN/m
Distancia de sujeción 2,0 m	1,3 kN/m
Distancia de sujeción 2,5 m	0,75 kN/m
Distancia de sujeción 3,0 m	0,6 kN/m



### Diagrama de carga bandeja portacables MKSMU 110

- 1 Carga de de bandejas/ bandeja de escalera admisible en kN/m sin carga humana
  - 2 Distancia entre los apoyos en m
  - 3 Flexión de la barra en mm a kN/m permitidos.
  - 4 Esquema de carga para procesos de comprobación
- La curva de carga con bandejas portacables en mm
- Curva de flexión de la barra según la distancia entre apoyos