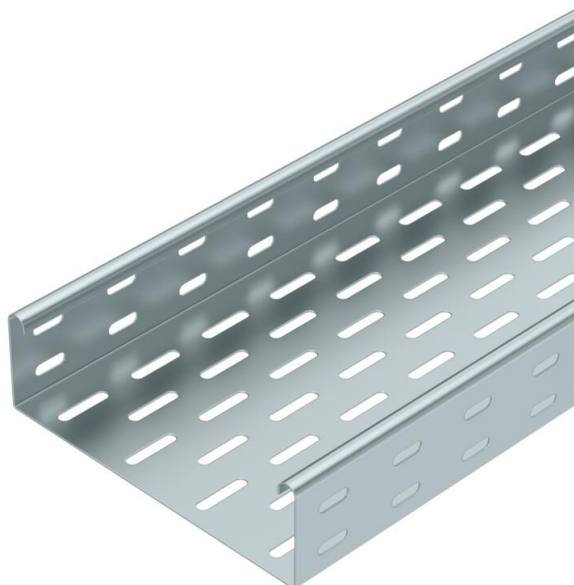


Ficha Técnica

Bandeja portacables MKS 60 FT SOMY

Referencia: 7190099



MKS 60 = sistema de bandejas portacables para cargas medias con altura lateral de 60 mm.

La bandeja portacables se fija en la escuadra con tornillos tipo FRS M6 x 12. El revestimiento de superficies es un revestimiento con procedimiento de inmersión individual con grosores de capa de cinc máximos.

Aislamiento magnético sin tapa 20 dB, con tapa 50 dB.



St

Acero

FT
SO

galvanizado por inmersión en caliente 85 µm

Datos maestros

Referencia	7190099
Tipo	MKS 610 FT SO
Denominación 1	Bandeja portacables MKS
Denominación 2	perforado
Fabricante	OBO
Dimensión	60x100x3000
Color	zinc
Material	Acero
Superficie	galvanizado por inmersión en caliente 85 µm
Norma superficies	DIN EN ISO 1461
Unidad VK más pequeña	3
Cantidad	Metro
Peso	201 kg
Unidad de peso	kg/100 m
Huella de CO2 (GWP) Cradle-to-Gate	4,8814 kg CO2e / 1 Metro

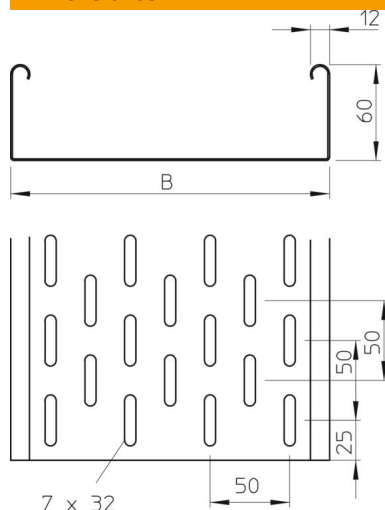
Ficha Técnica

Bandeja portacables MKS 60 FT SOMY

Referencia: 7190099



Dimensiones



Tamaño	60 x 100
Longitud	3.000 mm
Ancho	100 mm
Altura	60 mm
Espesor de chapa	1 mm
Medida B	100 mm

Datos técnicos

Modelo de unión	conector suministrado
Tipo de fijación sistema de montaje	Suelo Techo Pared
Transitable	no
Mantenimiento de función	no
Con tapa	no
Perforación de montaje en el suelo	sí
Calibre maestro de agujeros OTAN	no
Sección efectiva	58 cm ²
Sección efectiva	5800 mm ²
Acero inoxidable, barnizado	no
Perforación lateral	sí
Tipo vano ancho	no
Tipo de test de carga según IEC 61537	Tipo II
Tipo del conector del sistema portacables	Atornillado

Ficha Técnica

Bandeja portacables MKS 60 FT SOMY

Referencia: 7190099



Cargas

Distancia de sujeción 1,5 m	1,5 kN/m
Distancia de sujeción 1,75 m	1,25 kN/m
Distancia de sujeción 2,0 m	1 kN/m
Distancia de sujeción 2,5 m	0,5 kN/m

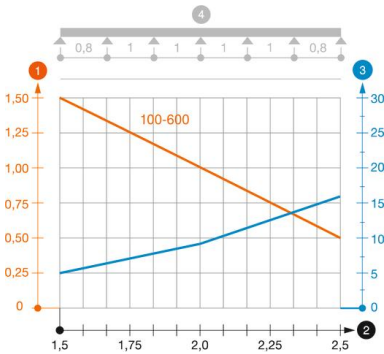


Diagrama de carga bandeja de chapa MKS 60

- 1 Carga de de bandejas/ bandeja de escalera admisible en kN/m sin carga humana
 - 2 Distancia entre los apoyos en m
 - 3 Flexión de la barra en mm a kN/m permitidos.
 - 4 Esquema de carga para procesos de comprobación
- La curva de carga con bandejas portacables en mm
- Curva de flexión de la barra según la distancia entre apoyos