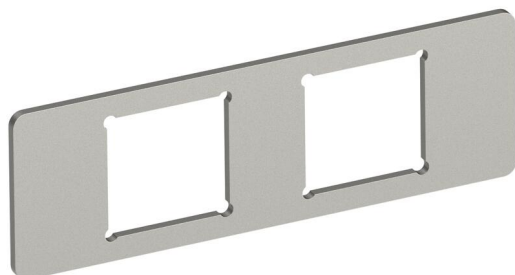


Ficha Técnica

Placa de montaje 2 x tomas de datos tipo A para sistema 55

Referencia: 7408701



Tapeta para el montaje de 2 conectores de datos de los siguientes tipos:: AMP TYCO: Standard 110Connect, SL Serie 110Connect y Toolless, AMP-Twist ; Brand-Rex: módulo sin apantallar; GG45; TKM RJ MOD; Nexans: LANmark Modul con Clip adaptador; Siemon CAT6; 3M K6 y K10.
Dimensiones de la abertura de montaje en mm: 20,10 x 14,80.

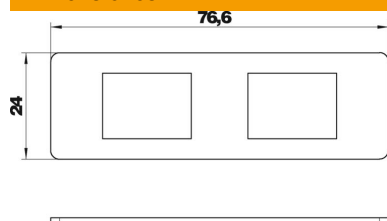


A2 Acero inoxidable 1.4301

Datos maestros

Referencia	7408701
Tipo	MPMT45 2A
Denominación 1	Placa de montaje
Denominación 2	para 2x conectores Tipo A
Fabricante	OBO
Dimensión	77x24x1,5
Material	Acero inoxidable 1.4301
Unidad VK más pequeña	1
Cantidad	Pieza
Peso	1,43 kg
Unidad de peso	kg/100 ud.
Huella de CO2 (GWP) Cradle-to-Gate	0,1733 kg CO2e / 1 Unidad

Dimensiones



Ficha Técnica

Placa de montaje 2 x tomas de datos tipo A para sistema 55

Referencia: 7408701



Datos técnicos

Conexión	2 casquillos de conexión de la técnica de datos de los siguientes tipos: AMP TYCO: Standard 110Connect, serie SL 110Connect y Toolless, AMP-Twist ; Brand-Rex: módulo sin blindaje; GG45; TKM RJ MOD; Nexans: módulo LANmark con clip adaptador; Siemon CAT6; 3
Tipo de fijación	Encajable
Campo identificativo	no
Marco para revestimiento del suelo	no
Chapa de base	no
Retráctil a nivel del suelo	no
Posibilidad de instalar una junta	no
Orificio para la instalación de caja sobre el pavimento	no
Desacoplable	no
Apropiado para instalación de suelo técnico	sí
Adecuado para canalización cerrada a ras de pavimento	sí
Adecuado para canalización bajo pavimento	sí
Apropiado para montaje en suelo hueco / técnico	sí
Apropiado para canal bajo suelo	sí
Con entalladura para revestimiento de suelo	no
Modelo para carga pesada	no
Posibilidad de descarga de tracción	sí