

# Ficha Técnica

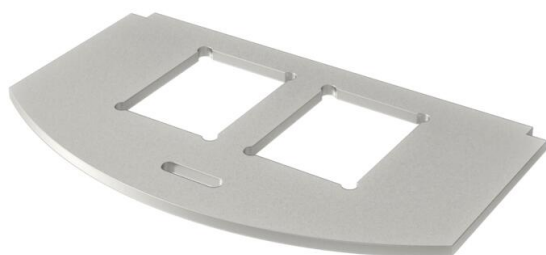
## Placa de montaje para conectores de datos tipo C

Referencia: 7408806



Placa de montaje para la recepción de dos módulos de conexión de datos de los siguientes tipos: Brand-Rex: apantallado; EKU: E-Stone; Dätwyler: KS-T, MS-K y KU-T; R&M: Snap-In y Keystone; Rutenbeck: UM y UMflex; SETEC: MKJ, UKJ y XKJ; Siemon TERA; Telegärtner: AMJ y UMJ.

Dimensiones de la abertura de montaje en mm: 17,40 x 16,60.

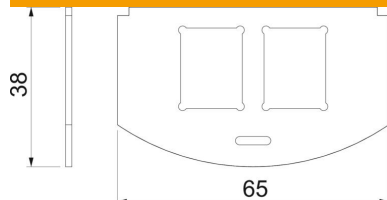


A2 Acero inoxidable 1.4301

### Datos maestros

Referencia	7408806
Denominación 1	Placa de montaje para GES R2
Denominación 2	para 2x Tipo C
Fabricante	OBO
Material	Acero inoxidable 1.4301
Unidad VK más pequeña	1
Cantidad	Pieza
Peso	1,95 kg
Unidad de peso	kg/100 u
Huella de CO (GWP) Cradle-to-Gate	0,265 kg COe / 1 Unidad

### Dimensiones



Longitud	65 mm
Ancho	36 mm

# Ficha Técnica

## Placa de montaje para conectores de datos tipo C

Referencia: 7408806



Datos técnicos		
Aplicación		Caja portamecanismos
Número de aberturas CEE/Perilex	0	
Número de aberturas triples	0	
Número de dispositivos instalables	2	
Número de aberturas simples	2	
Número de aberturas ovaladas	0	
Número de aberturas cuadradas	0	
Número de aberturas redondas	0	
Número de aberturas dobles	0	
Tipo de fijación		Encajable
Campo identificativo		no
Tapa ciega		no
Apropiado para campo identificativo		no
Tipo de aparato		Otros
Tecnología de instalación		Otros