

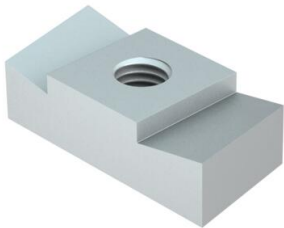
Ficha Técnica

Tuerca deslizante A4

Referencia: 1147138



Tuerca deslizante para utilizar con perfiles MS4022



- A4

Acero inoxidable
- 2B

Pulido, con tratamiento posterior

Datos maestros

Referencia	1147138
Tipo	MS40SN M12 A4
Denominación 1	Tuerca deslizante
Denominación 2	para perfiles MS4022
Fabricante	OBO
Dimensión	M12
Material	Acero inoxidable
Superficie	Pulido, con tratamiento posterior
Norma superficies	
Unidad VK más pequeña	50
Cantidad	Pieza
Peso	3,16 kg
Unidad de peso	kg/100 ud.
Huella de CO2 (GWP) Cradle-to-Gate	0,1602 kg CO2e / 1 Unidad

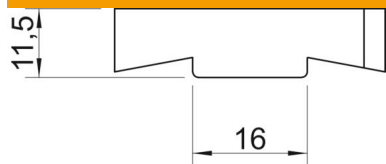
Ficha Técnica

Tuerca deslizante A4

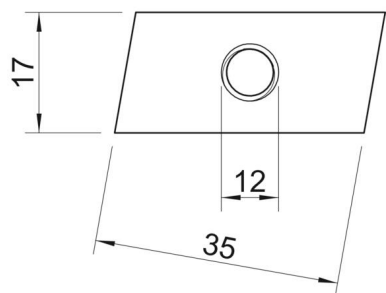
Referencia: 1147138



Dimensiones



Longitud	35 mm
Ancho	17 mm
Altura	11,5 mm
Medida B	17 mm
Medida H	11,5 mm
Medida L	30 mm



Datos técnicos

Rosca	M12
Rosca métrica	12
Con muelle	no