

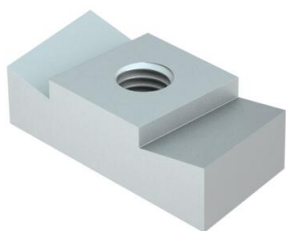
Ficha Técnica

Tuerca deslizante ZL

Referencia: 1147118



Tuerca deslizante para utilizar con perfiles MS4022



St Acero

ZL Lámina de cinc

Datos maestros

Referencia	1147118
Tipo	MS40SN M12 ZL
Denominación 1	Tuerca deslizante
Denominación 2	para perfiles MS4022
Fabricante	OBO
Dimensión	M12
Material	Acero
Superficie	Lámina de cinc
Norma superficies	
Unidad VK más pequeña	50
Cantidad	Pieza
Peso	3,16 kg
Unidad de peso	kg/100 ud.
Huella de CO2 (GWP) Cradle-to-Gate	0,0846 kg CO2e / 1 Unidad

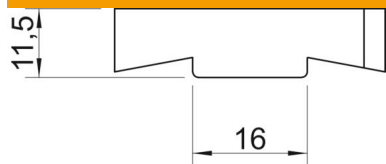
Ficha Técnica

Tuerca deslizante ZL

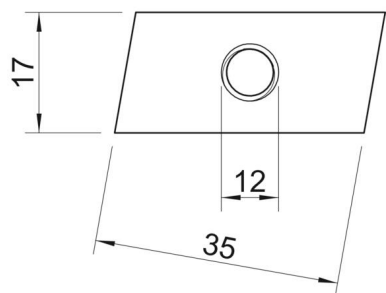
Referencia: 1147118



Dimensiones



Longitud	35 mm
Ancho	17 mm
Altura	11,5 mm
Medida B	17 mm
Medida H	11,5 mm
Medida L	30 mm



Datos técnicos

Rosca	M12
Rosca métrica	12
Con muelle	no