

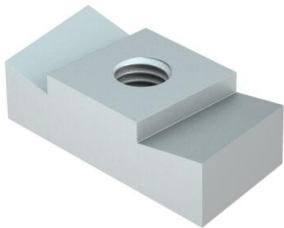
Ficha Técnica

Tuerca deslizante A4

Referencia: 1147126



Tuerca deslizante para utilizar con perfiles MS4022



- A4Acero inoxidable
- 2BPulido, con tratamiento posterior

Datos maestros	
Referencia	1147126
Tipo	MS40SN M6 A4
Denominación 1	Tuerca deslizante
Denominación 2	para perfiles MS4022
Fabricante	OBO
Dimensión	M6
Material	Acero inoxidable
Superficie	Pulido, con tratamiento posterior
Norma superficies	
Unidad VK más pequeña	50
Cantidad	Pieza
Peso	3,75 kg
Unidad de peso	kg/100 ud.
Huella de CO2 (GWP) Cradle-to-Gate	0,1659 kg CO2e / 1 Unidad

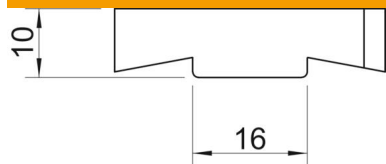
Ficha Técnica

Tuerca deslizante A4

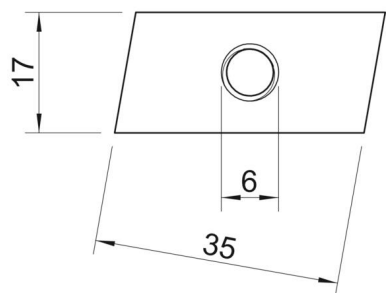
Referencia: 1147126



Dimensiones



Longitud	35 mm
Ancho	17 mm
Altura	10 mm
Medida B	17 mm
Medida H	10 mm
Medida L	30 mm



Datos técnicos

Rosca	M6
Rosca métrica	6
Con muelle	no