

Ficha Técnica

Perfil de montaje MS4121, ranura de 22 mm, doble, FT, perforado

Referencia: 1122945



Perfil/carril de montaje con perforación pasante en el fondo en versión reforzada y con 22 mm de ancho de ranura. En versión doble, es decir, con dos perfiles unidos entre sí en la base (remachados).



- St Acero
- FT Galvanizado por inmersión en caliente

Datos maestros	
Referencia	1122945
Tipo	MS4142P6000FT
Denominación 1	Perfil
Denominación 2	perfor., ancho de ranura 22mm
Fabricante	OBO
Dimensión	6000x41x42
Material	Acero
Superficie	Galvanizado por inmersión en caliente
Norma superficies	DIN EN ISO 1461
Unidad VK más pequeña	6
Cantidad	Metro
Peso	303 kg
Unidad de peso	kg/100 m
Huella de CO2 (GWP) Cradle-to-Gate	6,3643 kg CO2e / 1 Metro

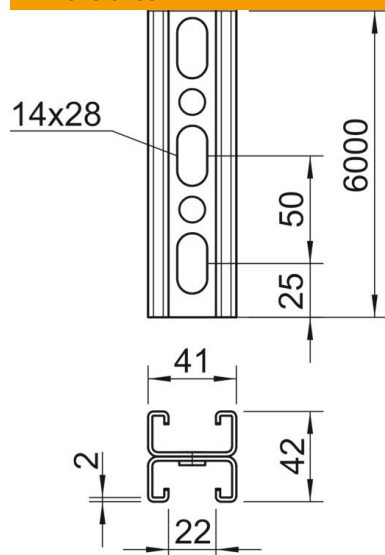
Ficha Técnica

Perfil de montaje MS4121, ranura de 22 mm, doble, FT, perforado

Referencia: 1122945



Dimensiones



Longitud	6.000 mm
Ancho	41 mm
Altura	42 mm
Medida L	6.000 mm

Datos técnicos

Tipo de perforación	Nervio perforado
Versión	Perfil doble
Mantenimiento de función	no
Tamaño del orificio	14x28 mm
Grosor del material	2 mm
Con dentado	sí
Forma de perfil	C = perfil
Ancho de ranura	22 mm
Statischer Wert A	3,3 cm ²
Statischer Wert Iy	5,38 cm ⁴
Statischer Wert Iz	9,02 cm ⁴
Statischer Wert Wy	1,28 cm ³
Statischer Wert Wz	0,25 cm ³