

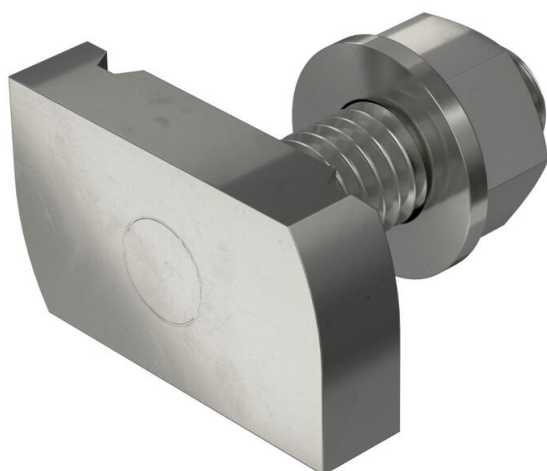
Ficha Técnica

Tomillo de gancho A4

Referencia: 1148422



Tomillo de gancho para utilizar con perfiles MS4121 y MS4141



| | |
|-----------|-----------------------------------|
| A4 | Acero inoxidable |
| 2B | Pulido, con tratamiento posterior |

Datos maestros

| | |
|------------------------------------|-----------------------------------|
| Referencia | 1148422 |
| Tipo | MS41HB M10x30 A4 |
| Denominación 1 | Tomillo deslizante |
| Denominación 2 | para perfiles MS4121/4141 |
| Fabricante | OBO |
| Dimensión | M10x30mm |
| Material | Acero inoxidable |
| Superficie | Pulido, con tratamiento posterior |
| Norma superficies | |
| Unidad VK más pequeña | 50 |
| Cantidad | Pieza |
| Peso | 7,35 kg |
| Unidad de peso | kg/100 ud. |
| Huella de CO2 (GWP) Cradle-to-Gate | 0,3538 kg CO2e / 1 Unidad |

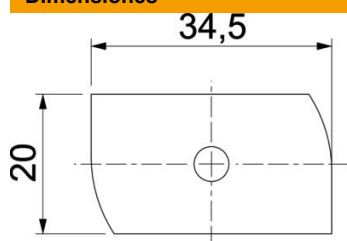
Ficha Técnica

Tomillo de gancho A4

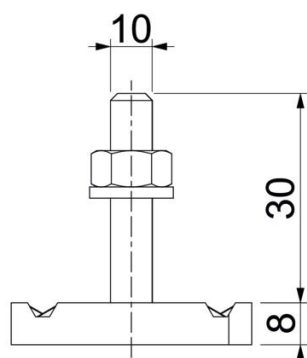
Referencia: 1148422



Dimensiones



| | |
|----------|---------|
| Longitud | 34,5 mm |
| Ancho | 20 mm |
| Altura | 8 mm |
| Medida H | 8 mm |
| Medida L | 30 mm |



Datos técnicos

| | |
|----------------------------------|-----------|
| Par de giro | 9,9 Nm |
| Apropiado para carril de montaje | sí |
| Rosca | M 10 x 30 |
| Arandela Ø | 20 mm |