

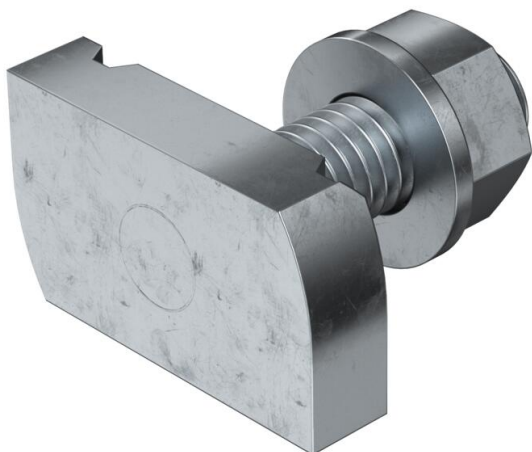
Ficha Técnica

Tomillo de gancho ZL

Referencia: 1148322



Tomillo de gancho para utilizar con perfiles MS4121 y MS4141



St

Acero

ZL

Lámina de cinc

Datos maestros

Referencia	1148322
Tipo	MS41HB M10x30 ZL
Denominación 1	Tomillo deslizante
Denominación 2	para perfiles MS4121/4141
Fabricante	OBO
Dimensión	M10x30mm
Material	Acero
Superficie	Lámina de cinc
Norma superficies	
Unidad VK más pequeña	50
Cantidad	Pieza
Peso	7,4 kg
Unidad de peso	kg/100 ud.
Huella de CO2 (GWP) Cradle-to-Gate	0,1876 kg CO2e / 1 Unidad

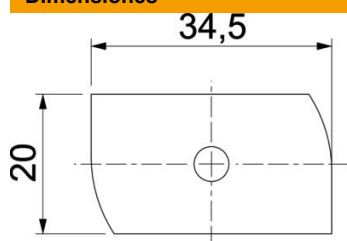
Ficha Técnica

Tomillo de gancho ZL

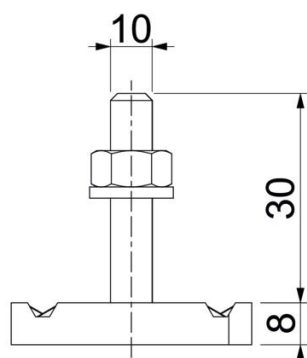
Referencia: 1148322



Dimensiones



Longitud	34,5 mm
Ancho	20 mm
Altura	8 mm
Medida H	8 mm
Medida L	30 mm



Datos técnicos

Par de giro	16 Nm
Apropiado para carril de montaje	sí
Rosca	M 10 x 30
Arandela Ø	20 mm