

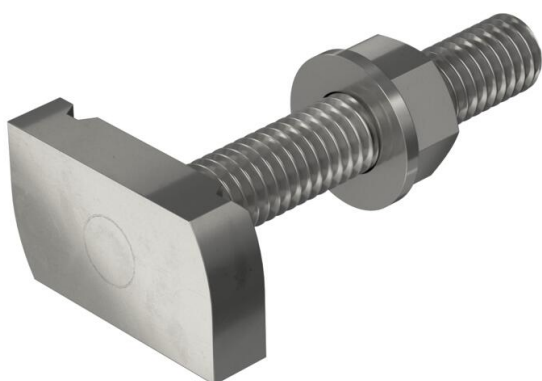
Ficha Técnica

Tomillo de gancho A4

Referencia: 1148426



Tomillo de gancho para utilizar con perfiles MS4121 y MS4141



A4	Acero inoxidable
2B	Pulido, con tratamiento posterior

Datos maestros

Referencia	1148426
Tipo	MS41HB M10x60 A4
Denominación 1	Tomillo deslizante
Denominación 2	para perfiles MS4121/4141
Fabricante	OBO
Dimensión	M10x60mm
Material	Acero inoxidable
Superficie	Pulido, con tratamiento posterior
Norma superficies	
Unidad VK más pequeña	25
Cantidad	Pieza
Peso	9,2 kg
Unidad de peso	kg/100 ud.
Huella de CO2 (GWP) Cradle-to-Gate	0,4455 kg CO2e / 1 Unidad

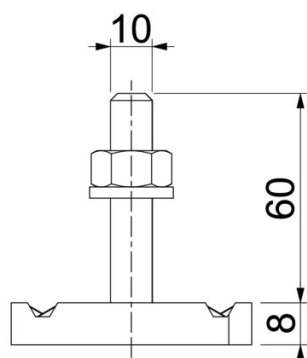
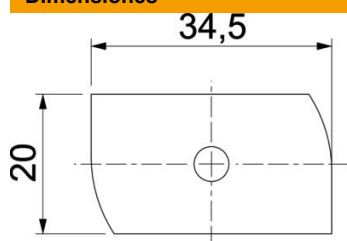
Ficha Técnica

Tomillo de gancho A4

Referencia: 1148426



Dimensiones



Longitud	34,5 mm
Ancho	20 mm
Altura	8 mm
Medida H	8 mm
Medida L	60 mm

Datos técnicos

Par de giro	9,9 Nm
Apropiado para carril de montaje	sí
Rosca	M 10 x 60
Arandela Ø	20 mm