

# Ficha Técnica

## Tuerca deslizante con muelle A4

Referencia: 1147336



Tuerca deslizante con muelle para utilizar con perfiles MS4121 y MS4141



- A4** Acero inoxidable
- 2B** Pulido, con tratamiento posterior

Datos maestros	
Referencia	1147336
Tipo	MS41SNF M6 A4
Denominación 1	Tuerca deslizante con muelle
Denominación 2	para perfiles MS4121/4141
Fabricante	OBO
Dimensión	M6
Material	Acero inoxidable
Superficie	Pulido, con tratamiento posterior
Norma superficies	
Unidad VK más pequeña	50
Cantidad	Pieza
Peso	3,2 kg
Unidad de peso	kg/100 ud.
Huella de CO2 (GWP) Cradle-to-Gate	0,1547 kg CO2e / 1 Unidad

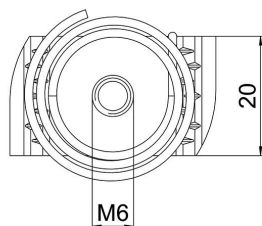
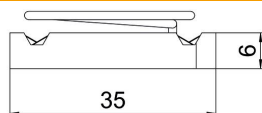
# Ficha Técnica

## Tuerca deslizante con muelle A4

Referencia: 1147336



### Dimensiones



Longitud	35 mm
Ancho	20 mm
Altura	6 mm
Medida H	6 mm

### Datos técnicos

Rosca	M6
Rosca métrica	6
Con muelle	sí