

Ficha Técnica

Tuerca deslizante con muelle A4

Referencia: 1147340



Tuerca deslizante con muelle para utilizar con perfiles MS4121 y MS4141



- A4 Acero inoxidable
- 2B Pulido, con tratamiento posterior

Datos maestros	
Referencia	1147340
Tipo	MS41SNF M8 A4
Denominación 1	Tuerca deslizante con muelle
Denominación 2	para perfiles MS4121/4141
Fabricante	OBO
Dimensión	M8
Material	Acero inoxidable
Superficie	Pulido, con tratamiento posterior
Norma superficies	
Unidad VK más pequeña	50
Cantidad	Pieza
Peso	3,15 kg
Unidad de peso	kg/100 ud.
Huella de CO2 (GWP) Cradle-to-Gate	0,1523 kg CO2e / 1 Unidad

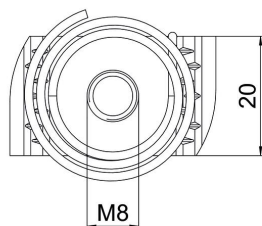
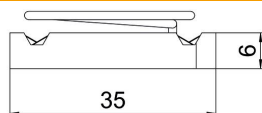
Ficha Técnica

Tuerca deslizante con muelle A4

Referencia: 1147340



Dimensiones



Longitud	35 mm
Ancho	20 mm
Altura	6 mm
Medida H	6 mm

Datos técnicos

Rosca	M8
Rosca métrica	8
Con muelle	sí