

Ficha Técnica

Tuerca deslizante ZL

Referencia: 1147214



Tuerca deslizante para utilizar con perfiles MS4121 y MS4141



St	Acero
ZL	Lámina de cinc

Datos maestros

Referencia	1147214
Tipo	MS41SN M10 ZL
Denominación 1	Tuerca deslizante
Denominación 2	para perfiles MS4121/4141
Fabricante	OBO
Dimensión	M10
Material	Acero
Superficie	Lámina de cinc
Norma superficies	
Unidad VK más pequeña	50
Cantidad	Pieza
Peso	3,65 kg
Unidad de peso	kg/100 ud.
Huella de CO2 (GWP) Cradle-to-Gate	0,0945 kg CO2e / 1 Unidad

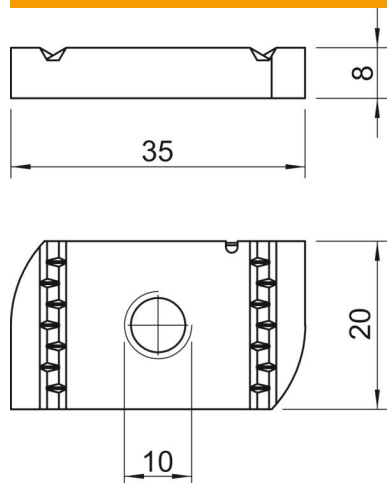
Ficha Técnica

Tuerca deslizante ZL

Referencia: 1147214



Dimensiones



Longitud	35 mm
Ancho	20 mm
Altura	8 mm

Datos técnicos

Rosca	M10
Rosca métrica	10
Con muelle	no