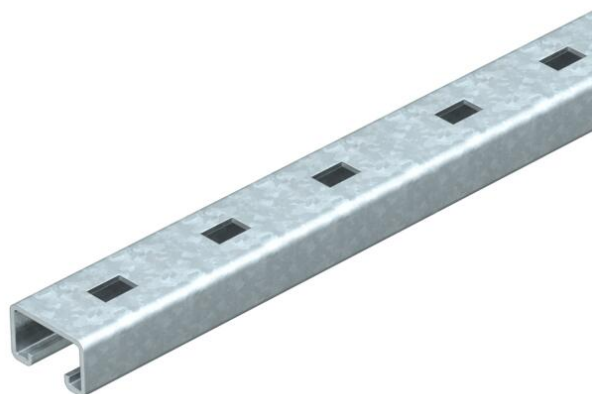


Ficha Técnica

Perfil de montaje MS5030, ranura de 22 mm, FT, perforado

Referencia: 6349447



Perfiles C para cargas pesadas para la instalación individual de construcciones portantes para, p. ej., bandejas portacables o como consola para armarios eléctricos. También utilizable para el cableado, en combinación con abrazaderas sobre perfil con patillas tipo U.



St	Acero
FT	Galvanizado por inmersión en caliente

Datos maestros

Referencia	6349447
Tipo	MS5030RP0340FT
Denominación 1	Perfil
Denominación 2	perfor., ancho de ranura 22mm
Fabricante	OBO
Dimensión	340x50x30
Material	Acero
Superficie	Galvanizado por inmersión en caliente
Norma superficies	DIN EN ISO 1461
Unidad VK más pequeña	1
Cantidad	Pieza
Peso	107 kg
Unidad de peso	kg/100 ud.
Huella de CO ₂ (GWP) Cradle-to-Gate	2,1186 kg CO ₂ e / 1 Unidad

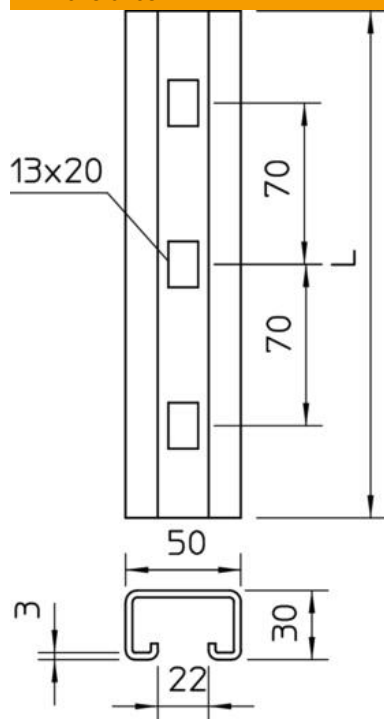
Ficha Técnica

Perfil de montaje MS5030, ranura de 22 mm, FT, perforado

Referencia: 6349447



Dimensiones



Longitud	340 mm
Ancho	50 mm
Altura	30 mm
Medida L	340 mm

Datos técnicos

Seccionable	no
Tipo de perforación	Dorso perforado
Versión	Perfil simple
Distancia central entre orificios	70 mm
Grosor del material	3 mm
Con perforación	sí
Con dentado	no
Forma de perfil	C = perfil
Ancho de ranura	22 mm
Statischer Wert A	3,39 cm ²
Statischer Wert Iy	3,99 cm ⁴
Statischer Wert Iz	13,11 cm ⁴
Statischer Wert Wy	3,95 cm ³
Statischer Wert Wz	6,38 cm ³