

Ficha Técnica

Tomillo con cabeza de gancho ZL

Referencia: 1148230



Tomillo de gancho para utilizar con perfiles MS5030



St	Acero
ZL	Lámina de cinc

Datos maestros

Referencia	1148230
Tipo	MS50HB M12x60 ZL
Denominación 1	Tomillo con cabeza de gancho
Denominación 2	para perfiles MS5030
Fabricante	OBO
Dimensión	M12x60mm
Material	Acero
Superficie	Lámina de cinc
Norma superficies	
Unidad VK más pequeña	25
Cantidad	Pieza
Peso	11,65 kg
Unidad de peso	kg/100 ud.
Huella de CO2 (GWP) Cradle-to-Gate	0,2981 kg CO2e / 1 Unidad

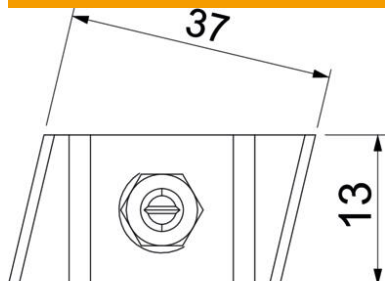
Ficha Técnica

Tomillo con cabeza de gancho ZL

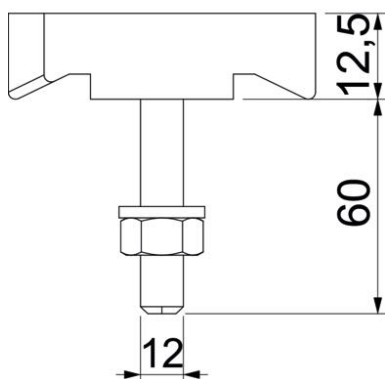
Referencia: 1148230



Dimensiones



Longitud	43,3 mm
Ancho	13 mm
Altura	10 mm



Datos técnicos

Apropiado para carril de montaje	sí
Rosca	M12x60mm
Rosca métrica	12