

Ficha Técnica

Tomillo con cabeza de gancho A4

Referencia: 1148260



Tomillo de gancho para utilizar con perfiles MS5030



A4 Acero inoxidable

2B Pulido, con tratamiento posterior

Datos maestros

Referencia	1148260
Tipo	MS50HB M8x30 A4
Denominación 1	Tomillo con cabeza de gancho
Denominación 2	para perfiles MS5030
Fabricante	OBO
Dimensión	M8x30mm
Material	Acero inoxidable
Superficie	Pulido, con tratamiento posterior
Norma superficies	
Unidad VK más pequeña	50
Cantidad	Pieza
Peso	8,7 kg
Unidad de peso	kg/100 ud.
Huella de CO2 (GWP) Cradle-to-Gate	0,418 kg CO2e / 1 Unidad

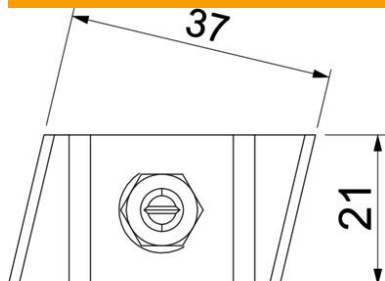
Ficha Técnica

Tomillo con cabeza de gancho A4

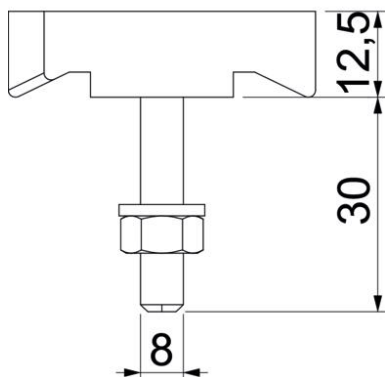
Referencia: 1148260



Dimensiones



Longitud	43 mm
Ancho	21 mm
Altura	12 mm



Datos técnicos

Apropiado para carril de montaje	sí
Rosca	M8x30mm
Rosca métrica	8