

Ficha Técnica

Tomillo con cabeza de gancho A4

Referencia: 1148264



Tomillo de gancho para utilizar con perfiles MS5030



A4 Acero inoxidable

2B Pulido, con tratamiento posterior

Datos maestros

| | |
|------------------------------------|-----------------------------------|
| Referencia | 1148264 |
| Tipo | MS50HB M8x60 A4 |
| Denominación 1 | Tomillo con cabeza de gancho |
| Denominación 2 | para perfiles MS5030 |
| Fabricante | OBO |
| Dimensión | M8x60mm |
| Material | Acero inoxidable |
| Superficie | Pulido, con tratamiento posterior |
| Norma superficies | |
| Unidad VK más pequeña | 25 |
| Cantidad | Pieza |
| Peso | 9,9 kg |
| Unidad de peso | kg/100 ud. |
| Huella de CO2 (GWP) Cradle-to-Gate | 0,5067 kg CO2e / 1 Unidad |

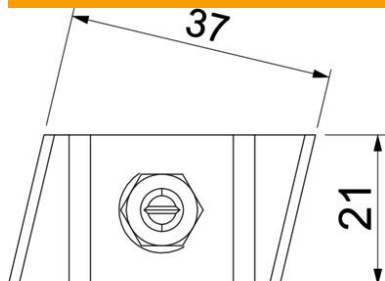
Ficha Técnica

Tomillo con cabeza de gancho A4

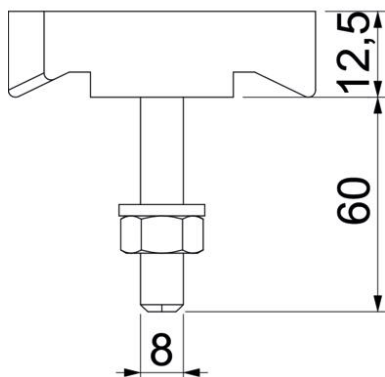
Referencia: 1148264



Dimensiones



| | |
|----------|-------|
| Longitud | 43 mm |
| Ancho | 21 mm |
| Altura | 12 mm |



Datos técnicos

| | |
|----------------------------------|---------|
| Apropiado para carril de montaje | sí |
| Rosca | M8x60mm |
| Rosca métrica | 8 |