

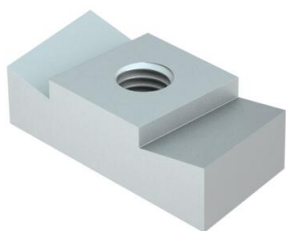
Ficha Técnica

Tuerca deslizante ZL

Referencia: 1147168



Tuerca deslizante para utilizar con perfiles MS5030



St Acero

ZL Lámina de cinc

Datos maestros

Referencia	1147168
Tipo	MS50SN M12 ZL
Denominación 1	Tuerca deslizante
Denominación 2	para perfiles MS5030
Fabricante	OBO
Dimensión	M12
Material	Acero
Superficie	Lámina de cinc
Norma superficies	
Unidad VK más pequeña	50
Cantidad	Pieza
Peso	6,1 kg
Unidad de peso	kg/100 ud.
Huella de CO2 (GWP) Cradle-to-Gate	0,1567 kg CO2e / 1 Unidad

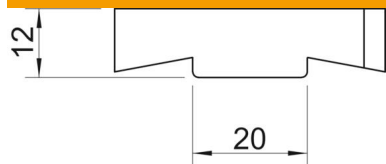
Ficha Técnica

Tuerca deslizante ZL

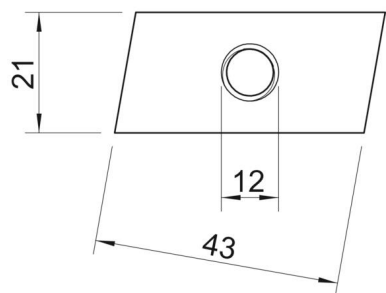
Referencia: 1147168



Dimensiones



Longitud	43 mm
Ancho	21 mm
Altura	12 mm



Datos técnicos

Rosca	M12
Rosca métrica	12
Con muelle	no