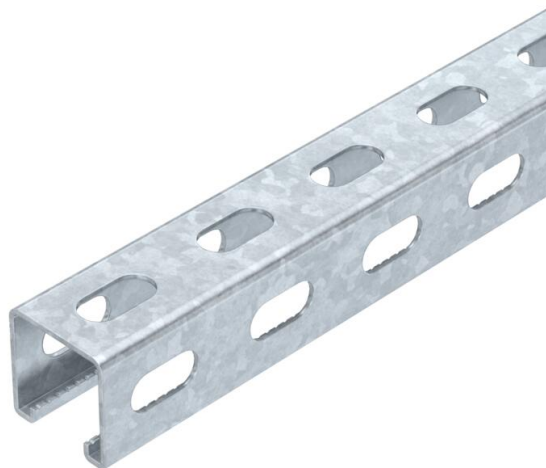


# Ficha Técnica

Perfil de montaje MS4141, ancho de ranura de 22 mm, FT,  
perforación lateral  
Referencia: 1123005



Perfiles C para cargas pesadas para la instalación individual de construcciones portantes para, p. ej., bandejas portacables o como consola para armarios eléctricos. También utilizable para el cableado, en combinación con abrazaderas sobre perfil con patillas tipo U.



St	Acero
FT	Galvanizado por inmersión en caliente

## Datos maestros

Referencia	1123005
Tipo	MSL4141PP6000FT
Denominación 1	Perfil
Denominación 2	perfor., ancho de ranura 22mm
Fabricante	OBO
Dimensión	6000x41x41
Material	Acero
Superficie	Galvanizado por inmersión en caliente
Norma superficies	DIN EN ISO 1461
Unidad VK más pequeña	6
Cantidad	Metro
Peso	191,5 kg
Unidad de peso	kg/100 m
Huella de CO2 (GWP) Cradle-to-Gate	4,3731 kg CO2e / 1 Metro

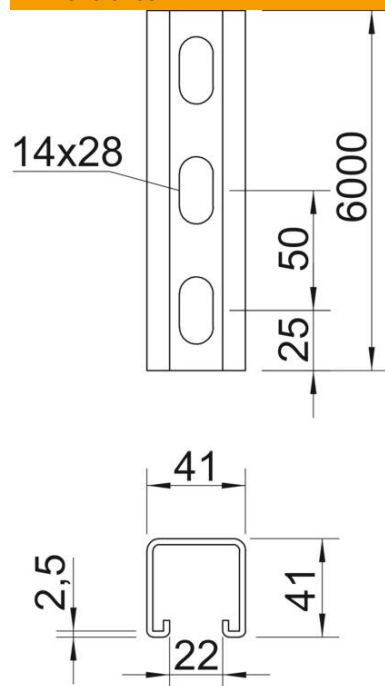
# Ficha Técnica

Perfil de montaje MS4141, ancho de ranura de 22 mm, FT,  
perforación lateral

Referencia: 1123005



## Dimensiones



Longitud	6.000 mm
Ancho	41 mm
Altura	41 mm
Medida L	6.000 mm

## Datos técnicos

Seccionable	no
Tipo de perforación	3 lados perforados
Versión	Perfil simple
Distancia central entre orificios	50 mm
Mantenimiento de función	sí
Tamaño del orificio	14x28 mm
Grosor del material	2 mm
Con perforación	sí
Con dentado	sí
Forma de perfil	C = perfil
Ancho de ranura	22 mm
Statischer Wert A	2,01 cm <sup>2</sup>
Statischer Wert Iy	5,13 cm <sup>4</sup>
Statischer Wert Iz	5,88 cm <sup>4</sup>
Statischer Wert Wy	2,49 cm <sup>3</sup>
Statischer Wert Wz	2,88 cm <sup>3</sup>