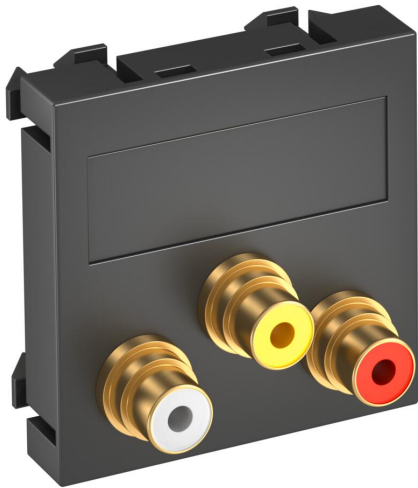


Ficha Técnica

Toma Cinch de audio/vídeo, módulo 1, salida recta, conectores soldados
Referencia: 6105165



Soporte multimedia con tres conectores Cinch para audio-vídeo, salida recta de cable, con rótulo de identificación, tres hembrillas Cinch (RCA) con conexión para soldadura, código cromático amarillo/rojo/blanco. Placa de soporte con enganche, apropiada para el montaje vertical y horizontal en el entorno del sistema.

PC Polycarbonato

| Datos maestros | |
|------------------------------------|-------------------------------|
| Referencia | 6105165 |
| Tipo | MTG-12R L SWGR1 |
| Denominación 1 | Toma multimedia audio / video |
| Denominación 2 | 3x toma con conexión soldada |
| Fabricante | OBO |
| Dimensión | 45x45mm |
| Color | negro grisáceo; RAL 7021 |
| Material | Polycarbonato |
| Unidad VK más pequeña | 1 |
| Cantidad | Pieza |
| Peso | 3,2 kg |
| Unidad de peso | kg/100 ud. |
| Huella de CO2 (GWP) Cradle-to-Gate | 0,0737 kg CO2e / 1 Unidad |

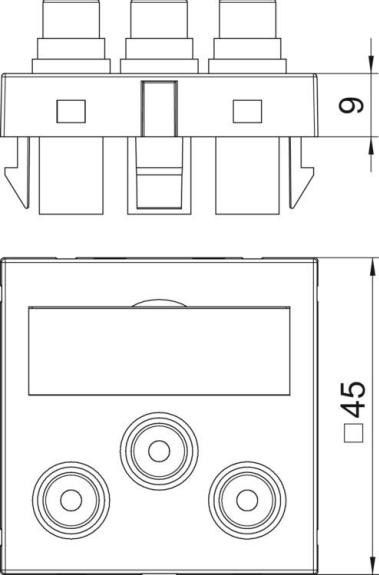
Ficha Técnica

Toma Cinch de audio/vídeo, módulo 1, salida recta, conectores soldados

Referencia: 6105165



Dimensiones



Datos técnicos

| | |
|-------------------------------------|---|
| Modelo de la superficie | Mate |
| Tipo de fijación | Encajar |
| Libre de halógenos | sí |
| Tapa abatible | no |
| Clema de porcelana | no |
| Con impresión | no |
| Con protector antipolvo | no |
| Clase de protección | IP20 |
| Anillo portador | no |
| Transparente | no |
| Aplicación | Cinch |
| Posibilidad de descarga de tracción | no |
| Combinación | Elemento base con placa de cubierta central |
| Dirección de salida | Recto |