

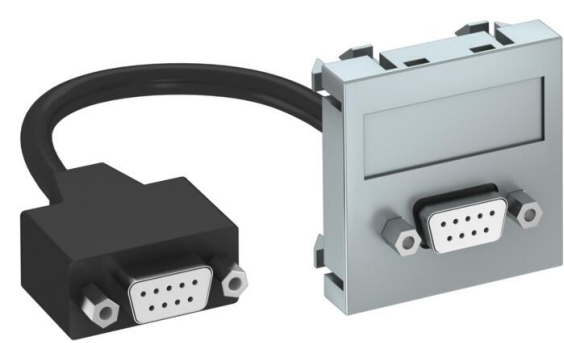
# Ficha Técnica

Toma D-Sub9, módulo 1, salida recta, con cable de conexión

Referencia: 6104688



Soporte multimedia con un conector D-Sub9, salida recta de cable, con campo identificativo, cable de conexión corto D-Sub9 (RS232) en versión toma-toma. Soporte con enganche, adecuado para el montaje vertical y horizontal en el entorno del sistema.



PC Polycarbonato

Datos maestros	
Referencia	6104688
Tipo	MTG-DB9 F AL1
Denominación 1	Toma multimedia, D-Sub9
Denominación 2	con cable de conexión
Fabricante	OBO
Dimensión	45x45mm
Color	Aluminio lacado
Material	Polycarbonato
Unidad VK más pequeña	1
Cantidad	Pieza
Peso	5,2 kg
Unidad de peso	kg/100 ud.
Huella de CO2 (GWP) Cradle-to-Gate	0,0809 kg CO2e / 1 Unidad

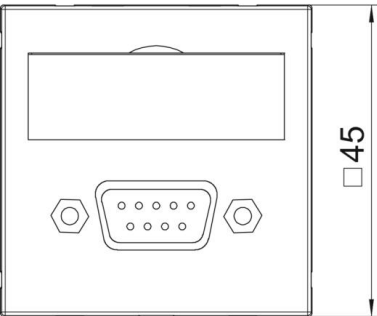
# Ficha Técnica

Toma D-Sub9, módulo 1, salida recta, con cable de conexión

Referencia: 6104688



Dimensiones		
	Ancho	45 mm
	Altura	45 mm



Datos técnicos		
Modelo de la superficie	Mate	
Tipo de fijación	Encajar	
Iluminación	no	
Campo identificativo	Con campo identificativo	
Libre de halógenos	sí	
Tapa abatible	no	
Clema de porcelana	no	
Con impresión	no	
Con protector antipolvo	no	
Clase de protección	IP20	
Profundidad	9 mm	
Anillo portador	no	
Transparente	no	
Aplicación	Subminiatura D	
Posibilidad de descarga de tracción	no	
Combinación	Elemento base con placa de cubierta central	
Dirección de salida	Recto	
Apropiado para número de conectores hembra/acoplamiento	1	