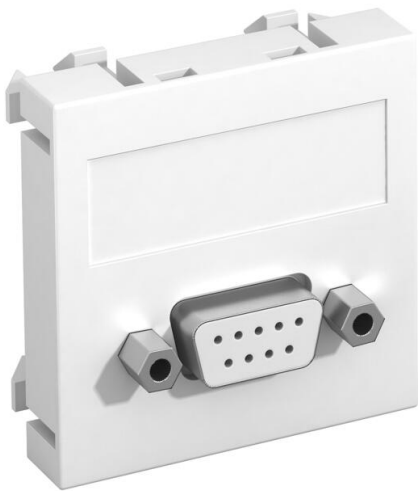


# Ficha Técnica

Toma D-Sub9, módulo 1, salida recta, conexión por tornillo

Referencia: 6104634



Soporte multimedia con un conector D-Sub9, salida recta de cable, con campo identificativo, conector D-Sub9 (RS232) con conexión por tornillo. Placa de soporte con enganche, adecuada para el montaje vertical y horizontal en el entorno del sistema.

**PC** Policarbonato

Datos maestros	
Referencia	6104634
Tipo	MTG-DB9 S RW1
Denominación 1	Toma multimedia, D-Sub9
Denominación 2	con tornillo de conexión
Fabricante	OBO
Dimensión	45x45mm
Color	blanco puro; RAL 9010
Material	Policarbonato
Unidad VK más pequeña	1
Cantidad	Pieza
Peso	2,4 kg
Unidad de peso	kg/100 ud.
Huella de CO2 (GWP) Cradle-to-Gate	1,0424 kg CO2e / 1 Unidad

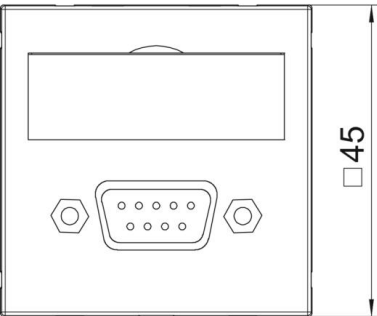
# Ficha Técnica

Toma D-Sub9, módulo 1, salida recta, conexión por tornillo

Referencia: 6104634



Dimensiones		
	Ancho	45 mm
	Altura	45 mm



Datos técnicos		
Número de unidades		1
Modelo de la superficie		Mate
Tipo de fijación		Encajar
Campo identificativo		Con campo identificativo
Libre de halógenos		sí
Tapa abatible		no
Clema de porcelana		no
Con impresión		no
Con protector antipolvo		no
Clase de protección		IP20
Profundidad		9 mm
Anillo portador		no
Transparente		no
Aplicación		Subminiatura D
Posibilidad de descarga de tracción		no
Combinación		Elemento base con placa de cubierta central