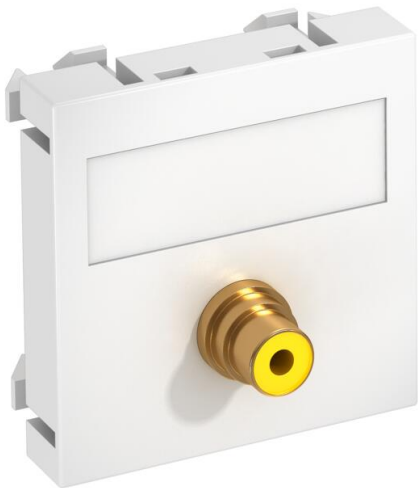


Ficha Técnica

Toma RCA de vídeo, módulo 1, salida recta, acoplamiento 1:1, blanco puro
Referencia: 6104994



Soporte multimedia con un conector cinch para vídeo, salida recta de cable, con campo identificativo, conector cinch (RCA) en versión toma-toma, código cromático amarillo. Placa de soporte con enganche, adecuada para el montaje vertical y horizontal en el entorno del sistema.

PC Polycarbonato

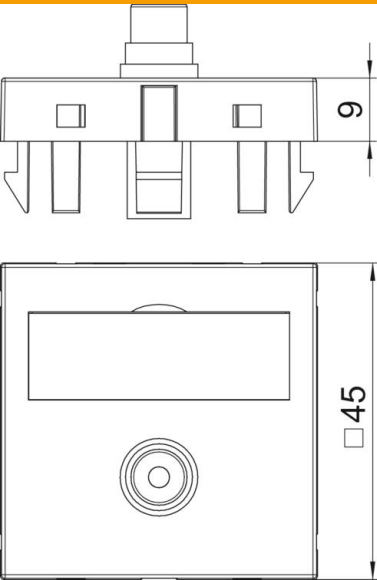
Datos maestros	
Referencia	6104994
Tipo	MTG-R F RW1
Denominación 1	Toma multimedia, video cinch
Denominación 2	1x enganche, toma-toma
Fabricante	OBO
Dimensión	45x45mm
Color	blanco puro; RAL 9010
Material	Polycarbonato
Unidad VK más pequeña	1
Cantidad	Pieza
Peso	1,5 kg
Unidad de peso	kg/100 ud.
Huella de CO2 (GWP) Cradle-to-Gate	0,0961 kg CO2e / 1 Unidad

Ficha Técnica

Toma RCA de vídeo, módulo 1, salida recta, acoplamiento 1:1, blanco puro
Referencia: 6104994



Dimensiones		
Ancho		45 mm
Altura		45 mm



Datos técnicos		
Número de unidades		1
Modelo de la superficie		Mate
Tipo de fijación		Encajar
Libre de halógenos		sí
Tapa abatible		no
Clema de porcelana		no
Con impresión		no
Con protector antipolvo		no
Clase de protección		IP20
Profundidad		9 mm
Anillo portador		no
Transparente		no
Aplicación		Cinch
Posibilidad de descarga de tracción		no
Combinación		Elemento base con placa de cubierta central