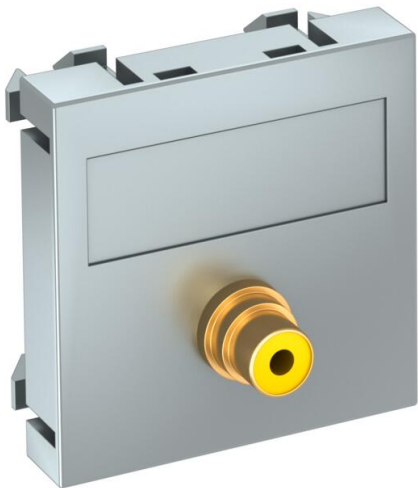


Ficha Técnica

Toma Cinch de vídeo, módulo 1, salida recta, conexión por soldadura, aluminio lacado
Referencia: 6104976



Soporte multimedia con un conector cinch para vídeo, salida recta de cable, con campo identificativo, conector cinch (RCA) con conexión por soldadura, código cromático amarillo. Placa de soporte con enganche, apropiada para el montaje vertical y horizontal en el entorno del sistema.

PC Polycarbonato

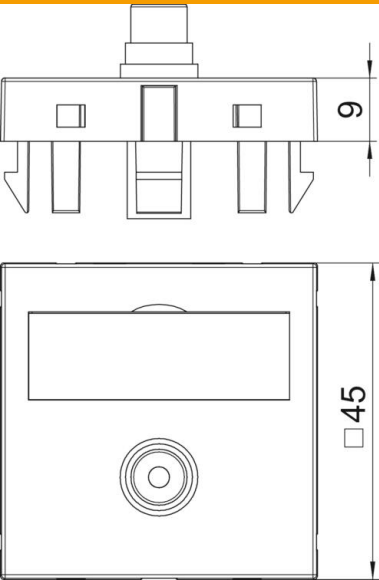
Datos maestros	
Referencia	6104976
Tipo	MTG-R L AL1
Denominación 1	Toma multimedia, video cinch
Denominación 2	1x toma con conexión soldada
Fabricante	OBO
Dimensión	45x45mm
Color	Aluminio lacado
Material	Polycarbonato
Unidad VK más pequeña	1
Cantidad	Pieza
Peso	1,5 kg
Unidad de peso	kg/100 ud.
Huella de CO2 (GWP) Cradle-to-Gate	0,0443 kg CO2e / 1 Unidad

Ficha Técnica

Toma Cinch de vídeo, módulo 1, salida recta, conexión por soldadura, aluminio lacado
Referencia: 6104976



Dimensiones



Datos técnicos

Número de unidades	1
Modelo de la superficie	Mate
Tipo de fijación	Encajar
Libre de halógenos	sí
Tapa abatible	no
Clema de porcelana	no
Con impresión	no
Con protector antipolvo	no
Clase de protección	IP20
Anillo portador	no
Transparente	no
Aplicación	Cinch
Posibilidad de descarga de tracción	no
Combinación	Elemento base con placa de cubierta central