

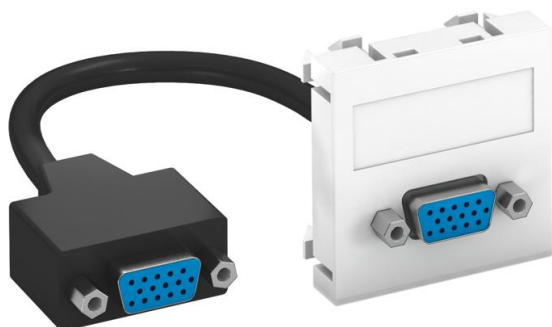
Ficha Técnica

Toma VGA, módulo 1, salida recta, con cable de conexión

Referencia: 6104658



Soporte multimedia con un conector VGA, salida recta de cable, con campo identificativo, cable de conexión corto VGA (HD15) en versión toma-toma. Soporte con enganche, adecuado para el montaje vertical y horizontal en el entorno del sistema.



PC Policarbonato

Datos maestros

Referencia	6104658
Tipo	MTG-VGA F RW1
Denominación 1	Toma multimedia, VGA
Denominación 2	con cable de conexión
Fabricante	OBO
Dimensión	45x45mm
Color	blanco puro; RAL 9010
Material	Policarbonato
Unidad VK más pequeña	1
Cantidad	Pieza
Peso	5,2 kg
Unidad de peso	kg/100 ud.
Huella de CO2 (GWP) Cradle-to-Gate	0,1078 kg CO2e / 1 Unidad

Ficha Técnica

Toma VGA, módulo 1, salida recta, con cable de conexión

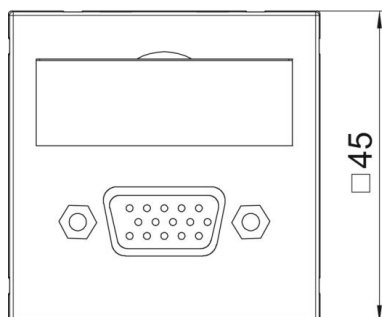
Referencia: 6104658



Dimensiones



Ancho	45 mm
Altura	45 mm



Datos técnicos

Número de unidades	1
Modelo de la superficie	Mate
Tipo de fijación	Encajar
Campo identificativo	Con campo identificativo
Libre de halógenos	sí
Tapa abatible	no
Clema de porcelana	no
Con impresión	no
Con protector antipolvo	no
Clase de protección	IP20
Profundidad	9 mm
Anillo portador	no
Transparente	no
Aplicación	VGA
Posibilidad de descarga de tracción	no
Combinación	Elemento base con placa de cubierta central