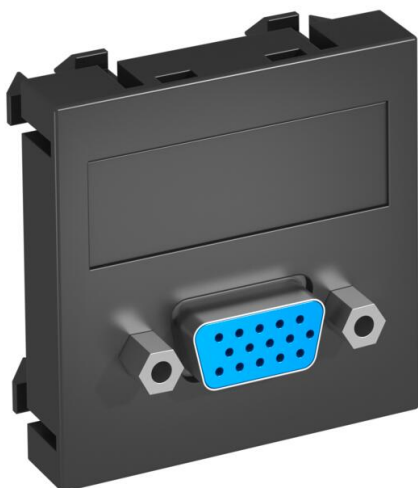


Ficha Técnica

Toma VGA, módulo 1, salida recta, embornamiento a tornillo

Referencia: 6104613



Soporte multimedia con un conector VGA, salida recta de cable, con campo identificativo, conector VGA (HD 15) con conexión por tornillo. Placa de soporte con enganche, adecuada para el montaje vertical y horizontal en el entorno del sistema.

PC Policarbonato

Datos maestros

Referencia	6104613
Tipo	MTG-VGA S SWGR1
Denominación 1	Toma multimedia, VGA
Denominación 2	con tornillo de conexión
Fabricante	OBO
Dimensión	45x45mm
Color	negro grisáceo; RAL 7021
Material	Policarbonato
Unidad VK más pequeña	1
Cantidad	Pieza
Peso	2,4 kg
Unidad de peso	kg/100 ud.
Huella de CO2 (GWP) Cradle-to-Gate	0,0737 kg CO2e / 1 Unidad

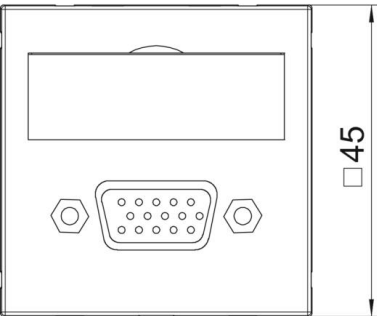
Ficha Técnica

Toma VGA, módulo 1, salida recta, embornamiento a tornillo

Referencia: 6104613



Dimensiones		
	Ancho	45 mm
	Altura	45 mm



Datos técnicos		
Modelo de la superficie	Mate	
Tipo de fijación	Encajar	
Campo identificativo	Con campo identificativo	
Libre de halógenos	sí	
Tapa abatible	no	
Clema de porcelana	no	
Con impresión	no	
Con protector antipolvo	no	
Clase de protección	IP20	
Profundidad	9 mm	
Anillo portador	no	
Transparente	no	
Aplicación	VGA	
Posibilidad de descarga de tracción	no	
Combinación	Elemento base con placa de cubierta central	
Dirección de salida	Recto	