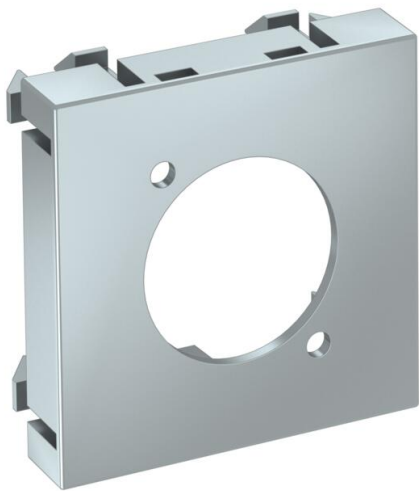


Ficha Técnica

Soporte multimedia para conector XLR, 1 módulo, salida recta, aluminio lacado
Referencia: 6105240



Soporte multimedia para un conector XLR, salida recta de cable, sin rótulo de identificación, sin conector. Placa de soporte con enganche, apropiada para el montaje vertical y horizontal en el entorno del sistema.



PC Polycarbonato

Datos maestros	
Referencia	6105240
Tipo	MTG-X O AL1
Denominación 1	Toma multimedia, XLR
Denominación 2	sin toma de conexión
Fabricante	OBO
Dimensión	45x45mm
Color	Aluminio lacado
Material	Polycarbonato
Unidad VK más pequeña	1
Cantidad	Pieza
Peso	0,6 kg
Unidad de peso	kg/100 u
Huella de CO2 (GWP) Cradle-to-Gate	0,0369 kg CO2e / 1 Unidad

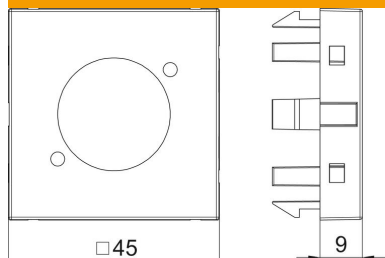
Ficha Técnica

Soporte multimedia para conector XLR, 1 módulo, salida recta, aluminio lacado

Referencia: 6105240



Dimensiones



Ancho	45 mm
Altura	45 mm

Datos técnicos

Modelo de la superficie	Mate
Tipo de fijación	Encajar
Campo identificativo	Con campo identificativo
Libre de halógenos	sí
Tapa abatible	no
Clema de porcelana	no
Con impresión	no
Con protector antipolvo	no
Clase de protección	IP20
Profundidad	9 mm
Anillo portador	no
Transparente	no
Aplicación	XLR
Posibilidad de descarga de tracción	no
Combinación	Elemento base con placa de cubierta central