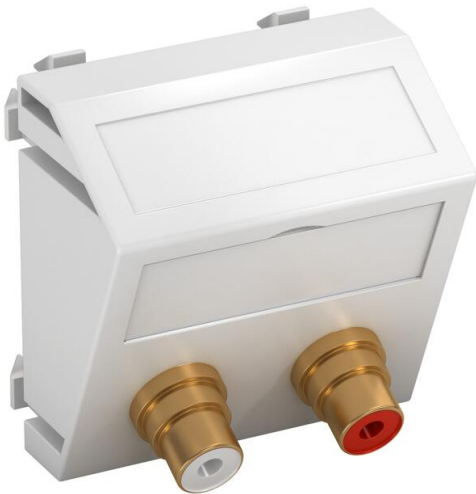


Ficha Técnica

Toma RCA de audio, módulo 1, salida transversal, conexión de soldadura
Referencia: 6105054



Soporte multimedia con dos conectores cinch para audio R/L, salida transversal de cable, con campo identificativo, dos conectores cinch (RCA) con conexión por soldadura, código cromático rojo/blanco. Placa de soporte con enganche, apropiada para el montaje vertical y horizontal en el entorno del sistema.

PC Polycarbonato

Datos maestros	
Referencia	6105054
Tipo	MTS-2R L RW1
Denominación 1	Toma multimedia, audio cinch
Denominación 2	2x toma con conexión soldada
Fabricante	OBO
Dimensión	45x45mm
Color	blanco puro; RAL 9010
Material	Polycarbonato
Unidad VK más pequeña	1
Cantidad	Pieza
Peso	2,7 kg
Unidad de peso	kg/100 ud.
Huella de CO2 (GWP) Cradle-to-Gate	0,157 kg CO2e / 1 Unidad

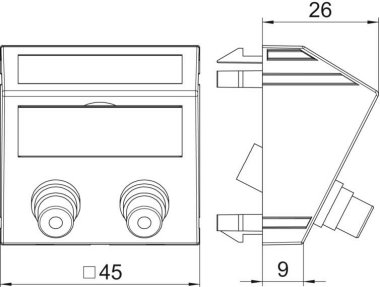
Ficha Técnica

Toma RCA de audio, módulo 1, salida transversal, conexión de soldadura

Referencia: 6105054



Dimensiones



Datos técnicos

Número de unidades	1
Modelo de la superficie	Mate
Tipo de fijación	Encajar
Libre de halógenos	sí
Tapa abatible	no
Clema de porcelana	no
Con impresión	no
Con protector antipolvo	no
Clase de protección	IP20
Anillo portador	no
Transparente	no
Aplicación	Cinch
Posibilidad de descarga de tracción	no
Combinación	Elemento base con placa de cubierta central