

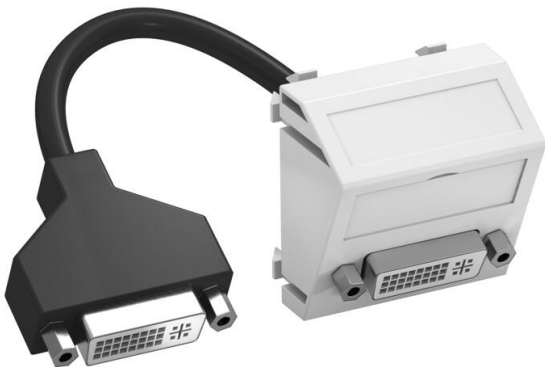
Ficha Técnica

Toma DVI-I, módulo 1, salida transversal, con cable de conexión

Referencia: 6104766



Soporte multimedia con un conector DVI-I, salida transversal de cable, con campo identificativo, cable de conexión corto DVI-I en versión toma-toma. Soporte con enganche, adecuado para el montaje vertical y horizontal en el entorno del sistema.



PC Polycarbonato

Datos maestros	
Referencia	6104766
Tipo	MTS-DVI F RW1
Denominación 1	Toma multimedia, DVI
Denominación 2	con cable de conexión
Fabricante	OBO
Dimensión	45x45mm
Color	blanco puro; RAL 9010
Material	Polycarbonato
Unidad VK más pequeña	1
Cantidad	Pieza
Peso	6,2 kg
Unidad de peso	kg/100 ud.
Huella de CO2 (GWP) Cradle-to-Gate	0,1185 kg CO2e / 1 Unidad

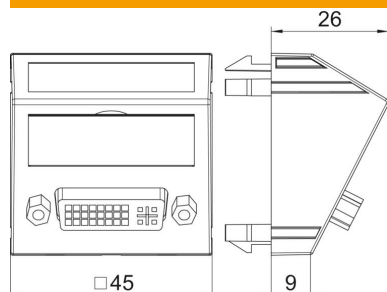
Ficha Técnica

Toma DVI-I, módulo 1, salida transversal, con cable de conexión

Referencia: 6104766



Dimensiones



Ancho	45 mm
Altura	45 mm

Datos técnicos

Número de unidades	1
Modelo de la superficie	Mate
Tipo de fijación	Encajar
Campo identificativo	Con campo identificativo
Libre de halógenos	sí
Tapa abatible	no
Clema de porcelana	no
Con impresión	no
Con protector antipolvo	no
Clase de protección	IP20
Profundidad	26 mm
Anillo portador	no
Transparente	no
Aplicación	Otros
Posibilidad de descarga de tracción	no
Combinación	Elemento base con placa de cubierta central