

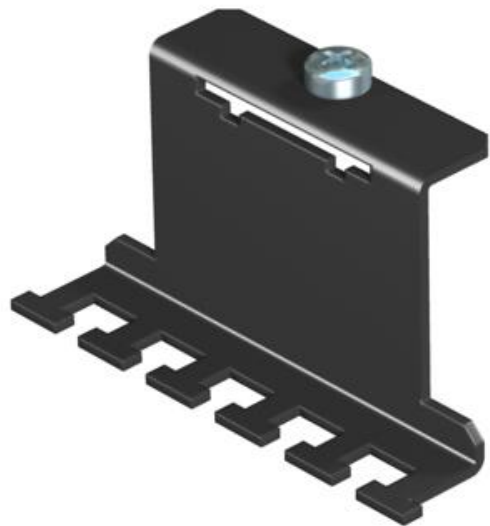
Ficha Técnica

Descargador de tracción para soporte de montaje

Referencia: 7407844



Para el montaje en las cubetas MTU2 y MTU3 para la descarga de tracción de las líneas de conexión entrantes.



- St Acero
- FS galvanizado en banda

Datos maestros	
Referencia	7407844
Tipo	MTU ZE
Denominación 1	Descargador de tracción
Denominación 2	soporte de montaje
Fabricante	OBO
Color	negro intenso; RAL 9005
Material	Acero
Superficie	Galvanizado en banda
Norma superficies	DIN EN 10346
Unidad VK más pequeña	1
Cantidad	Pieza
Peso	3,52 kg
Unidad de peso	kg/100 u
Huella de CO2 (GWP) Cradle-to-Gate	0,1973 kg CO2e / 1 Unidad

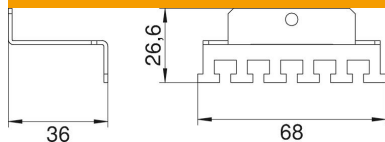
Ficha Técnica

Descargador de tracción para soporte de montaje

Referencia: 7407844



Dimensiones



Longitud	68 mm
Ancho	26,6 mm

Datos técnicos

Tipo de fijación	Encajable
Campo identificativo	no
Marco para revestimiento del suelo	no
Chapa de base	no
Retráctil a nivel del suelo	no
Posibilidad de instalar una junta	no
Orificio para la instalación de caja sobre el pavimento	no
Desacoplable	no
Apropiado para instalación de suelo técnico	sí
Adecuado para canalización cerrada a ras de pavimento	sí
Adecuado para canalización bajo pavimento	sí
Apropiado para montaje en suelo hueco / técnico	sí
Apropiado para canal bajo suelo	sí
Con entalladura para revestimiento de suelo	no
Modelo para carga pesada	no
Profundidad	36 mm
Posibilidad de descarga de tracción	sí