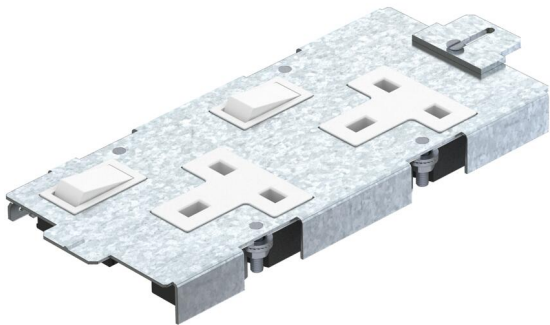


# Ficha Técnica

Soporte de montaje GES2 con dos tomas de corriente  
simples, conectado  
Referencia: 7407762



Soporte de montaje con dos tomas de corriente simples conectadas para el montaje en unidades de montaje de un tamaño nominal 1: Dirección de enchufe 90°.  
Tomas de corriente con protección elevada contra el contacto accidental. Con conexión roscada, de 3 polos, 13 A, 250 V~, cumple BS 1363.



- St Acero
- FS galvanizado en banda

Datos maestros	
Referencia	7407762
Tipo	MT 2BS 2SS0
Denominación 1	Soporte de montaje con socket
Denominación 2	salida doble, encendido
Fabricante	OBO
Material	Acero
Superficie	Galvanizado en banda
Norma superficies	DIN EN 10346
Unidad VK más pequeña	1
Cantidad	Pieza
Peso	27 kg
Unidad de peso	kg/100 u
Huella de CO2 (GWP) Cradle-to-Gate	0,488 kg COe / 1 Unidad

# Ficha Técnica

Soporte de montaje GES2 con dos tomas de corriente  
simples, conectado

Referencia: 7407762



## Dimensiones

