

# Ficha Técnica

## Caja vacía de aluminio Mx36, puede pintarse

Referencia: 2011398



Caja de aluminio resistente para la ingeniería de automoción y mecánica.

Con sus excelentes propiedades, la serie Mx de OBO es adecuada para cargas extremas en los ámbitos más diversos. Es óptima para su uso en la industria, zonas portuarias y de construcción naval, así como en agricultura.

Protegen la instalación eléctrica sometida a esfuerzos extremos. Resiste temperaturas extremas, tanto el frío como el calor, así como el vandalismo e impactos en carreteras, vías férreas y túneles.

Con grados de protección de hasta IP 66, están óptimamente protegidos contra la entrada de agua. Por supuesto, el aluminio es resistente a los rayos UV y no contiene halógenos. La junta de la tapa es de poliuretano.

Las carcasas de aluminio tienen un revestimiento de cromo 3 y se suministran con tapa, tornillos de acero inoxidable, junta y 2 ó 4 tornillos de puesta a tierra.

La superficie cromada 3 ofrece un buen contacto al utilizar tornillería metálica y es fácil de pintar o recubrir con pintura en polvo.

Temperatura: de -40 °C a +125 °C



**AIG** Colada de aluminio a presión

**Cr3** Recubrimiento de cromo III

### Datos maestros

Referencia	2011398
Tipo	Mx 361609 CR3
Denominación 1	Caja vacía de aluminio
Denominación 2	superficie opc. recubrimiento
Fabricante	OBO
Dimensión	360x160x91
Material	Aluminio fundido
Superficie	Recubrimiento de cromo III
Norma superficies	
Unidad VK más pequeña	1
Cantidad	Pieza
Peso	320 kg
Unidad de peso	kg/100 ud.

# Ficha Técnica

Caja vacía de aluminio Mx36, puede pintarse

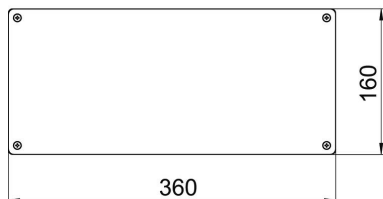
Referencia: 2011398



## Dimensiones



Longitud	360 mm
Ancho	160 mm
Altura	91 mm



## Datos técnicos

Posibilidad de montaje	sí
Modelo de tapa sistemas de cuadros de distribución pequeños	Cerrada
Fijación de tapa	Atornillado
Ejecución	Rectangular
Apropiado para uso externo	sí
Apropiado para protección contra el rayo	no
Medidas interiores	317,5x149x82 mm
Con tapa	sí
Con placa de montaje	no
Clase de protección	IP66
Rango de temperatura máx.	125 °C
Rango de temperatura	-40 °C
Resistente a la intemperie	sí