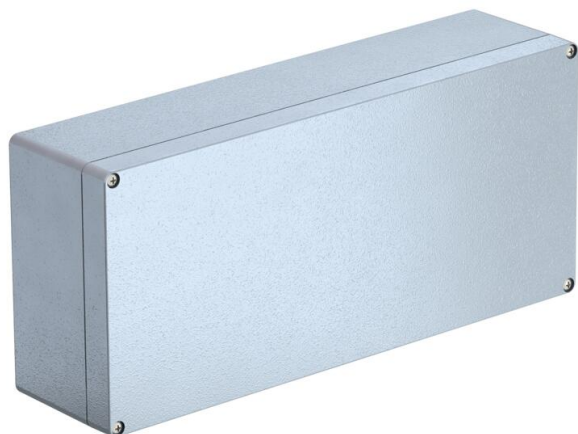


Ficha Técnica

Caja de aluminio Mx36, pintada

Referencia: 2011332



Caja de aluminio resistente para la ingeniería de automoción y mecánica. Con sus excelentes propiedades térmicas y mecánicas, la serie Mx de OBO es adecuada para cargas extremas en distintas áreas. Es óptima para su uso en la industria, zonas portuarias y de construcción naval, así como en agricultura. Protegen la instalación eléctrica contra cargas extremas. Resiste temperaturas extremas, tanto el frío como el calor, así como el vandalismo e impactos en las carreteras, vías férreas y túneles.

Con un grado de protección IP 66 están protegidas de forma óptima contra la entrada de polvo y agua.

La carcasa de aluminio está revestida en polvo (RAL 7001) y se suministra siempre con tapa, tornillos de acero inoxidable, junta y 2 o 4 tornillos de puesta a tierra.

Temperatura: de -40 °C a +125 °C



AIG Colada de aluminio a presión

P recubierto con pintura electrostática

Datos maestros

Referencia	2011332
Tipo	Mx 361609 SGR
Denominación 1	Caja vacía de aluminio
Fabricante	OBO
Dimensión	360x160x91
Color	gris plata; RAL 7001
Material	Aluminio fundido
Superficie	Con revestimiento en polvo
Norma superficies	
Unidad VK más pequeña	1
Cantidad	Pieza
Peso	320 kg
Unidad de peso	kg/100 ud.

Ficha Técnica

Caja de aluminio Mx36, pintada

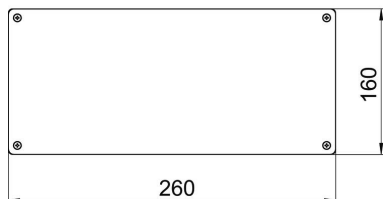
Referencia: 2011332



Dimensiones



Longitud	360 mm
Ancho	160 mm
Altura	91 mm



Datos técnicos

Posibilidad de montaje	sí
Modelo de tapa sistemas de cuadros de distribución pequeños	Cerrada
Fijación de tapa	Atornillado
Ejecución	Rectangular
Apropiado para uso externo	sí
Apropiado para protección contra el rayo	no
Medidas interiores	317.5x149x92 mm
Con tapa	sí
Con placa de montaje	no
Clase de protección	IP66
Rango de temperatura máx.	125 °C
Rango de temperatura	-40 °C
Resistente a la intemperie	sí