

# Ficha Técnica

## Tuerca de ranura para columna de distribución eléctrica industrial

Referencia: 6290499



Tuerca de ranura para rosca M8 para montaje de piezas y accesorios en perfil de columna de distribución eléctrica industrial ISS. Una pieza a presión en la parte inferior permite que la tuerca oscile en la ranura sin caerse. Seguro automático contra giro mediante perfil en la parte superior.



St	Acero
VZ	zincado

### Datos maestros

Referencia	6290499
Tipo	NS8 ST
Denominación 1	Tuerca para ranura
Denominación 2	M8 p/ columnas de distribución
Fabricante	OBO
Dimensión	23x13,3x7,5
Color	zinc
Material	Acero
Superficie	Galvanizado
Norma superficies	
Unidad VK más pequeña	10
Cantidad	Pieza
Peso	0,93 kg
Unidad de peso	kg/100 ud.
Huella de CO2 (GWP) Cradle-to-Gate	0,033 kg CO2e / 1 Unidad

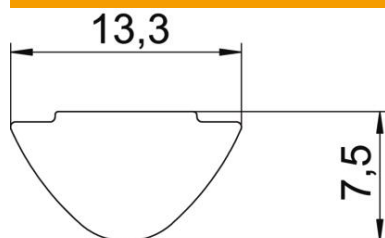
# Ficha Técnica

Tuerca de ranura para columna de distribución eléctrica industrial

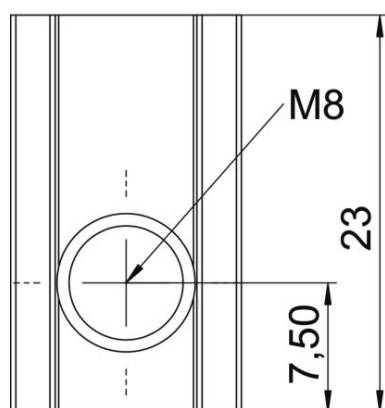
Referencia: 6290499



## Dimensiones



Longitud	23 mm
Ancho	13,3 mm
Altura	7,5 mm



## Datos técnicos

Tipo de accesorio	Taco de ranura
Libre de halógenos	sí
Clase de protección	IP30
Grado de protección código IK	IK10
Rango de temperatura máx.	60 °C
Rango de temperatura	-25 °C