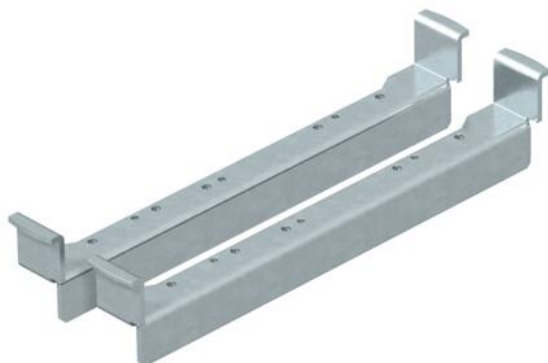


# Ficha Técnica

Ángulo de nivelación para montar en UZD/UGD250-3 para un conjunto de tapa y marco cuadrado

Referencia: 7410540



Ángulo de nivelación para el montaje de las cajas nivelables cuadradas en la caja de conexiones bajo suelo tipo UZD/UGD 250.

Incluye todos los elementos necesarios para su instalación y nivelación.



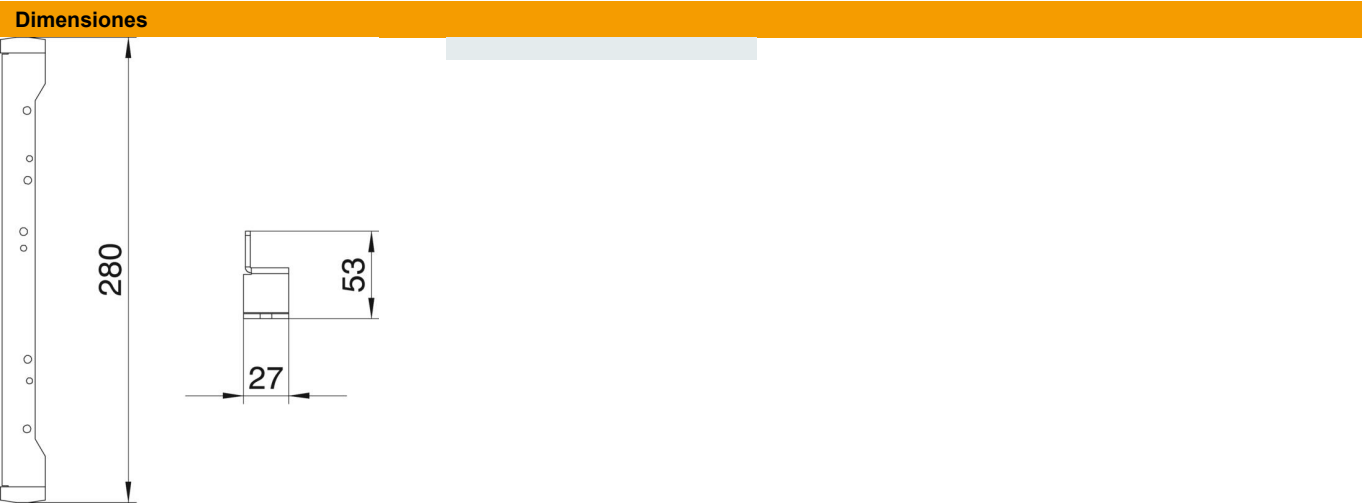
St	Acero
FS	galvanizado en banda

## Datos maestros

Referencia	7410540
Tipo	NW 250-3 QK
Denominación 1	Perfiles de nivelación
Denominación 2	para UZD250-3
Fabricante	OBO
Material	Acero
Superficie	Galvanizado en banda
Norma superficies	DIN EN 10346
Unidad VK más pequeña	1
Cantidad	Pieza
Peso	74 kg
Unidad de peso	kg/100 u
Huella de CO2 (GWP) Cradle-to-Gate	3,0972 kg CO2e / 1 Unidad

# Ficha Técnica

Ángulo de nivelación para montar en UZD/UGD250-3 para un conjunto de tapa y marco cuadrado  
Referencia: 7410540



Datos técnicos	
Versión	Cuadrado
Desacoplable	sí
Apropiado para instalación de suelo técnico	sí
Apropiado para montaje en suelo hueco / técnico	sí
Modelo para carga pesada	no
Autorizaciones	VDE