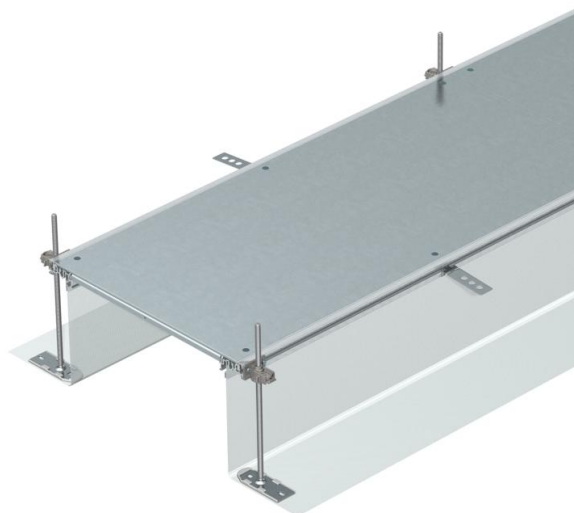


Ficha Técnica

Canal a ras de pavimento, ciego, altura 40-240 mm

Referencia: 7424022



Unidad de canalización lista para instalar para el paso de cables, compuesta por 3 tapas ciegas, dos perfiles laterales con pared lateral flexible adosada de malla metálica, perfiles de instalación de revestimiento de suelo con H = 3 mm. El volumen de suministro incluye 6 fijaciones angulares de nivelación de altura, 6 anclajes de solado y 3 soportes de junta de tapa para anchos de canal nominales 200, 300 y 400 o 6 soportes de junta de tapa para anchos de canal 500 y 600. Las piezas de nivelación (tenga presente la altura de nivelación) para las juntas soporte de tapa 400, 500 y 600 deben de ser pedidas por separado. Las tapas de canal se suministran atornilladas.



St	Acero
FS	galvanizado en banda

Datos maestros

Referencia	7424022
Tipo	OKA-G30040240
Denominación 1	Canal a ras de pavimento
Denominación 2	ciego
Fabricante	OBO
Dimensión	2400x300x240
Material	Acero
Superficie	Galvanizado en banda
Norma superficies	DIN EN 10346
Unidad VK más pequeña	2,4
Cantidad	Metro
Peso	1190 kg
Unidad de peso	kg/100 m
Huella de CO2 (GWP) Cradle-to-Gate	53,2787 kg CO2e / 1 Metro

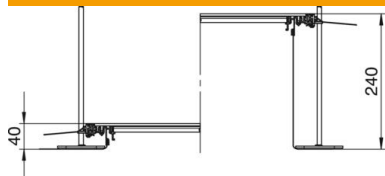
Ficha Técnica

Canal a ras de pavimento, ciego, altura 40-240 mm

Referencia: 7424022



Dimensiones



Longitud	2.400 mm
Ancho	300 mm

Datos técnicos

Tapa abertura de montaje	no
Tapas	3
Tipo de fijación sistema de montaje	Suelo
Chapa de base	no
Fijación de tapa con retención	no
Posibilidad de instalar una junta	sí
Orificio para la instalación de caja sobre el pavimento	no
Desacoplable	sí
Adecuado para juntas de dilatación	no
Pared de tela	sí
Altura de canal máx.	240 mm
Altura de canal mín.	40 mm
Grosor del material de la tapa	4
Altura mínima de pavimento	40
Con orificio de conexión	no
Con conexión equipotencial	no
Con tabique de separación	no
Con saliente	sí
Abertura de montaje	Sin
Margen de nivelación máx.	240 mm
Margen de nivelación mín.	40 mm
Tapa desmontable	sí