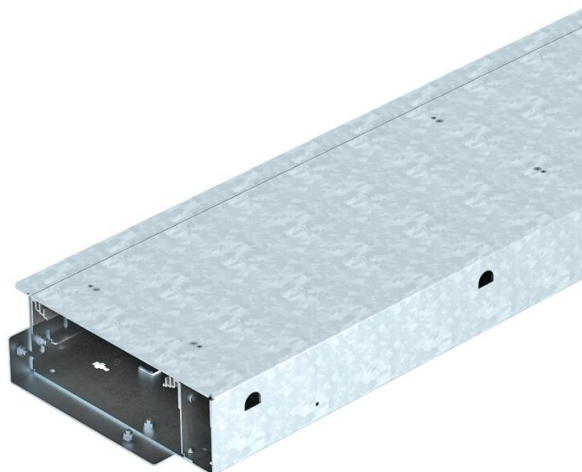


# Ficha Técnica

## Unidad de canal con tapa ciega

Referencia: 7403818



Unidad de canal lista para montar para la conducción de cables y la instalación portamecanismos, compuesta por una base de canal con dos tapas ciegas. El volumen de suministro incluye dos juntas soportes de tapa y un conector. Para el ajuste de altura se requieren seis unidades de nivelación. Resistente hasta máximo 5 kN. La unidad de canal se puede equipar con un perfil de revestimiento de suelo ajustable para delimitar el pavimento en las zonas de los marcos de las puertas y delante de los huecos de los radiadores.



St

Acero

FS

galvanizado en banda

### Datos maestros

Referencia	7403818
Tipo	OKB U 25085 BD
Denominación 1	Canal a ras de pavimento
Denominación 2	con tapa ciega
Fabricante	OBO
Dimensión	2000x273x85
Material	Acero
Superficie	Galvanizado en banda
Norma superficies	DIN EN 10346
Unidad VK más pequeña	2
Cantidad	Metro
Peso	1448,5 kg
Unidad de peso	kg/100 m
Huella de CO <sub>2</sub> (GWP) Cradle-to-Gate	55,8728 kg CO <sub>2</sub> e / 1 Metro

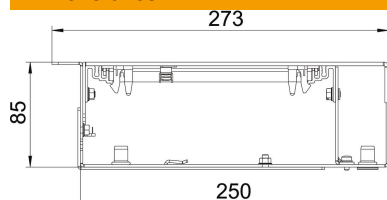
# Ficha Técnica

## Unidad de canal con tapa ciega

Referencia: 7403818



### Dimensiones



Longitud	2.000 mm
Ancho	250 mm
Altura	93 mm
Medida h	85 mm

### Datos técnicos

Tapa abertura de montaje	no
Número de conductos	2 St.
Chapa de base	sí
Cuidados del suelo	seco
Fijación de tapa con retención	no
Posibilidad de instalar una junta	no
Orificio para la instalación de caja sobre el pavimento	no
Desacopable	sí
Adecuado para juntas de dilatación	no
Pared de tela	no
Altura mínima de pavimento	93
Con orificio de conexión	no
Con conexión equipotencial	no
Con tabique de separación	no
Con saliente	sí
Abertura de montaje	Sin
Margen de nivelación mín.	0 mm
Tapa desmontable	sí
Sección elevación a	4231 mm <sup>2</sup>
Sección elevación b	7306 mm <sup>2</sup>
Fijación de tabique de separación	stecken
Carga vertical, superficie grande	hasta 5.000 N
Carga vertical, superficie pequeña	hasta 3.000 N
Fijación de tabique de separación	enchufar