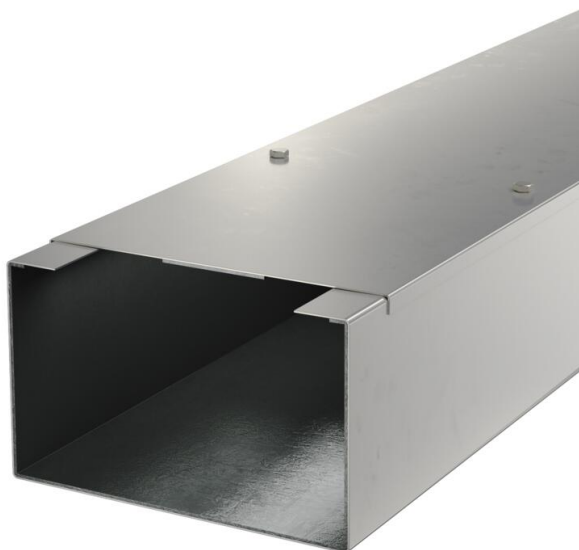


Ficha Técnica

Canal de instalación PLMR de metal, para aplicaciones en exterior

Referencia: 7218200



Canal de instalación de metal con tejido ignífugo intumescente. Impide que el incendio se propague y protege contra los efectos de un incendio de cables. Resistencia al fuego de hasta 90 minutos. Los obstáculos en la zona exterior pueden sortearse con las piezas moldeadas correspondientes. Adecuado para el montaje sobre bloques de hormigón FangFix. Uso como solución especial en el tendido de cables a través de muros cortafuegos conforme a dictamen pericial. Solución según anexos EIT 2020 del BMI +AMEV. Solo pueden emplearse piezas prefabricadas homologadas.

Incluye tornillos para fijar la tapa del canal.

El uso de cables fotovoltaicos sobre muros cortafuegos puede requerir la consulta de las autoridades competentes.

A2	Acero inoxidable 1.4301
BK	pulido

Datos maestros

Referencia	7218200
Tipo	PLMR 1220 A2
Denominación 1	Canal metálico de instalación
Denominación 2	para exteriores
Fabricante	OBO
Dimensión	200x120x2000
Color	acero inoxidable
Material	Acero inoxidable 1.4301
Superficie	Pulido
Norma superficies	
Unidad VK más pequeña	2
Cantidad	Metro
Peso	663 kg
Unidad de peso	kg/100 m
Huella de CO ₂ (GWP) Cradle-to-Gate	33,2801 kg CO ₂ e / 1 Metro

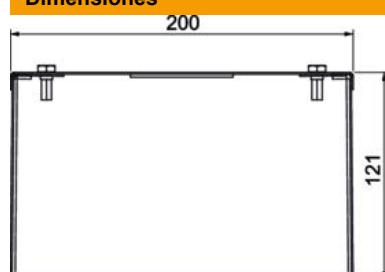
Ficha Técnica

Canal de instalación PLMR de metal, para aplicaciones en exterior

Referencia: 7218200



Dimensiones



Longitud	2.000 mm
Ancho	200 mm
Altura	120 mm
Medida B	200 mm
Medida H	121 mm

Datos técnicos

Número de lados que se pueden tratar con llama	4
Fijación de tapa	atornillar
Sección efectiva	18500 mm ²