

Ficha Técnica

Soporte de cables para montaje en techo, altura del canal
120 mm

Referencia: 7218150



Guía de instalación contra calda de cables en el montaje en techo del canal de
instalación PLM D 1220.



St

Acero

FS

galvanizado en banda

Datos maestros

Referencia	7218150
Tipo	PLM CB 1220 FS
Denominación 1	Abrazadera para cable
Denominación 2	para montaje en techo
Fabricante	OBO
Dimensión	94x45x102
Color	zinc
Material	Acero
Superficie	Galvanizado en banda
Norma superficies	DIN EN 10346
Unidad VK más pequeña	10
Cantidad	Pieza
Peso	20 kg
Unidad de peso	kg/100 ud.
Huella de CO2 (GWP) Cradle-to-Gate	0,6127 kg CO2e / 1 Unidad

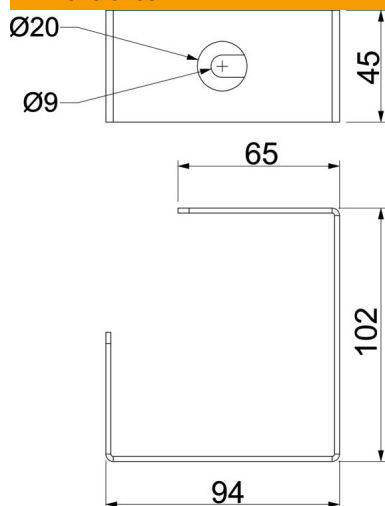
Ficha Técnica

Soporte de cables para montaje en techo, altura del canal
120 mm

Referencia: 7218150



Dimensiones



Medida B	94 mm
Medida b	65 mm
Medida H	102 mm
Medida t	45 mm

Datos técnicos

Tipo de accesorio	Otros
Tipo de fijación	Atornillable
Accesorios	sí
Pieza de repuesto.	no