

Ficha Técnica

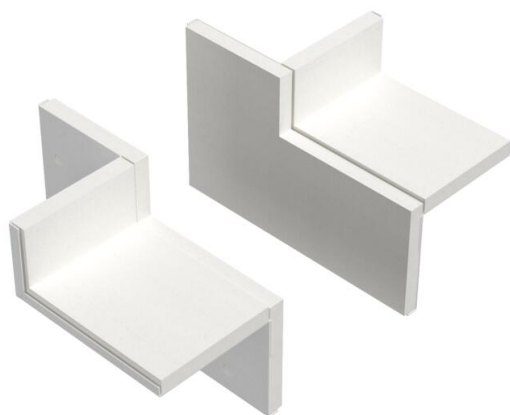
Juego de conexión mural de 2 lados, para montaje en esquina, altura de canal 40 mm, blanco puro

Referencia: 7218136



Unión a pared, 2 lados con junta integrada para el canal de instalación PYROLI-NE® Rapid PLM. Para montaje en la zona de las conexiones de pared y techo, así como conductos de pared en las esquinas de habitaciones. Conjunto formado por 2 componentes opuestos, indicado para el montaje en techo o pared del canal de instalación.

¡No hay mantenimiento de función eléctrico según DIN 4102, parte 12!



St

Acero

P

recubierto con pintura electrostática

Datos maestros

Referencia	7218136
Tipo	PLM CC 0410 RW
Denominación 1	Kit collar de conexión a pared
Denominación 2	para montaje en esquina
Fabricante	OBO
Dimensión	85x175x117
Color	blanco puro; RAL 9010
Material	Acero
Superficie	Con revestimiento en polvo
Norma superficies	
Unidad VK más pequeña	1
Cantidad	Pieza
Peso	41,92 kg
Unidad de peso	kg/100 ud.
Huella de CO2 (GWP) Cradle-to-Gate	2,3195 kg CO2e / 1 Unidad

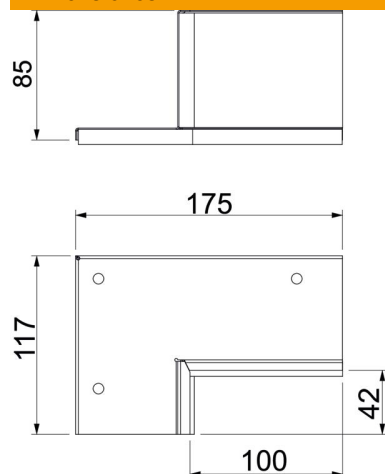
Ficha Técnica

Juego de conexión mural de 2 lados, para montaje en esquina, altura de canal 40 mm, blanco puro

Referencia: 7218136



Dimensiones



Medida B	175 mm
Medida b	100 mm
Medida d	42 mm
Medida H	117 mm

Datos técnicos

Tipo de accesorio	Toma de corriente para pared
Accesorios	sí
Pieza de repuesto.	no