

Ficha Técnica

Juego de conexión mural de 2 lados, para montaje en esquina, altura de canal 80 mm, FS

Referencia: 7218138



Unión a pared, 2 lados con junta integrada para el canal de instalación PYROLI-NE® Rapid PLM. Para montaje en la zona de las conexiones de pared y techo, así como conductos de pared en las esquinas de habitaciones. Conjunto formado por 2 componentes opuestos, indicado para el montaje en techo o pared del canal de instalación.

¡No hay mantenimiento de función eléctrico según DIN 4102, parte 12!



St

Acero

FS

galvanizado en banda

Datos maestros

Referencia	7218138
Tipo	PLM CC 0810 FS
Denominación 1	Kit collar de conexión a pared
Denominación 2	para montaje en esquina
Fabricante	OBO
Dimensión	85x175x157
Color	zinc
Material	Acero
Superficie	Galvanizado en banda
Norma superficies	DIN EN 10346
Unidad VK más pequeña	1
Cantidad	Pieza
Peso	49,78 kg
Unidad de peso	kg/100 ud.
Huella de CO2 (GWP) Cradle-to-Gate	3,0593 kg CO2e / 1 Unidad

Ficha Técnica

Juego de conexión mural de 2 lados, para montaje en esquina, altura de canal 80 mm, FS

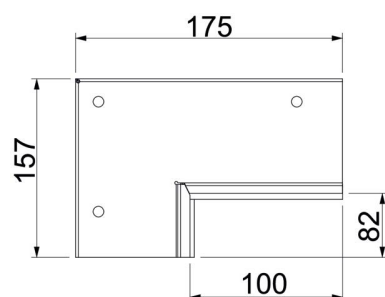
Referencia: 7218138



Dimensiones



Medida B	175 mm
Medida b	100 mm
Medida d	82 mm
Medida H	157 mm



Datos técnicos

Tipo de accesorio	Toma de corriente para pared
Accesorios	sí
Pieza de repuesto.	no