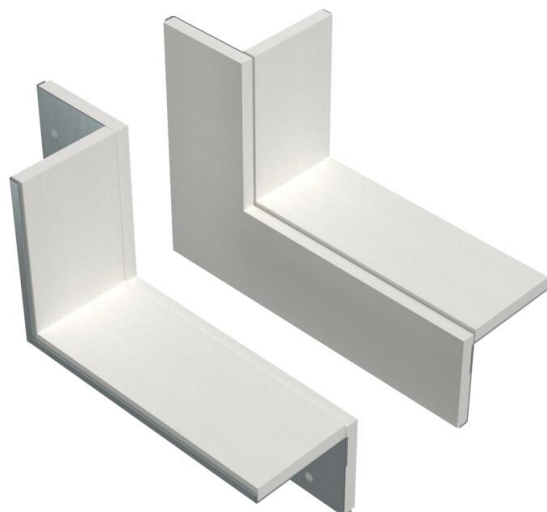


# Ficha Técnica

Juego de conexión mural de 2 lados, para montaje en esquina, altura de canal 120 mm, FS

Referencia: 7218142



Unión a pared, 2 lados con junta integrada para el canal de instalación PYROLI-NE® Rapid PLM. Para montaje en la zona de las conexiones de pared y techo, así como conductos de pared en las esquinas de habitaciones. Conjunto formado por 2 componentes opuestos, indicado para el montaje en techo o pared del canal de instalación.

¡No hay mantenimiento de función eléctrico según DIN 4102, parte 12!



St

Acero

FS

galvanizado en banda

## Datos maestros

Referencia	7218142
Tipo	PLM CC 1220 FS
Denominación 1	Kit collar de conexión a pared
Denominación 2	para montaje en esquina
Fabricante	OBO
Dimensión	85x275x197
Color	zinc
Material	Acero
Superficie	Galvanizado en banda
Norma superficies	DIN EN 10346
Unidad VK más pequeña	1
Cantidad	Pieza
Peso	77,16 kg
Unidad de peso	kg/100 ud.
Huella de CO2 (GWP) Cradle-to-Gate	4,524 kg CO2e / 1 Unidad

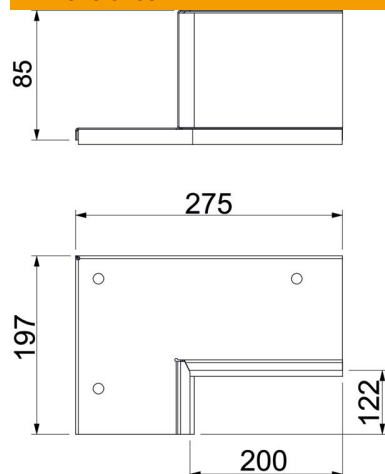
# Ficha Técnica

Juego de conexión mural de 2 lados, para montaje en esquina, altura de canal 120 mm, FS

Referencia: 7218142



## Dimensiones



Medida B	275 mm
Medida b	200 mm
Medida d	122 mm
Medida H	197 mm

## Datos técnicos

Tipo de accesorio	Toma de corriente para pared
Accesorios	sí
Pieza de repuesto.	no