

# Ficha Técnica

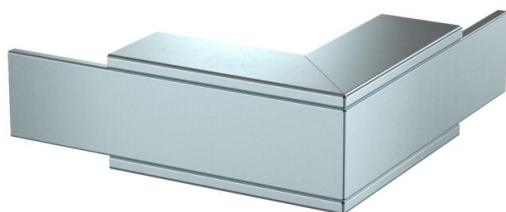
Ángulo exterior, altura de canal 80 mm, FS

Referencia: 7218042



Ángulo exterior con tejido ignífugo intumescente para canal de instalación PY-ROLINE® Rapid PLM. Apto para montaje directo en paredes y techos, montaje bajo suelos de sistema y sobre sistemas de soporte. Montaje de puntos de contacto sin herramientas con conectores de puntos de contacto PLM SI. La tapa se encaja sin herramientas y permite una revisión y ampliación rápidas. El resalte de la tapa permite instalar la tapa desplazada para una conexión equipotencial continua de toda la sección del canal.

¡No hay mantenimiento de función eléctrico según DIN 4102, parte 12!



St

Acero

FS

galvanizado en banda

## Datos maestros

Referencia	7218042
Tipo	PLM EC 0810 FS
Denominación 1	Ángulo exterior
Denominación 2	con malla contra fuego
Fabricante	OBO
Dimensión	320x100x320
Color	zinc
Material	Acero
Superficie	Galvanizado en banda
Norma superficies	DIN EN 10346
Unidad VK más pequeña	1
Cantidad	Pieza
Peso	152 kg
Unidad de peso	kg/100 ud.
Huella de CO2 (GWP) Cradle-to-Gate	5,7241 kg CO2e / 1 Unidad

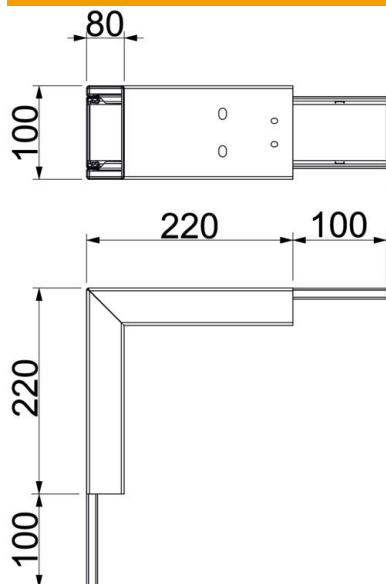
# Ficha Técnica

Ángulo exterior, altura de canal 80 mm, FS

Referencia: 7218042



## Dimensiones



Medida A	220 mm
Medida B	100 mm
Medida H	80 mm

## Datos técnicos

Número de lados que se pueden tratar con llama	4
Fijación de tapa	Otros
Con perforación	sí
Sección efectiva	5180 mm <sup>2</sup>
Posibilidad de tabiques de separación	no
Revestimiento	Acero
Ángulo del codo	90 °