

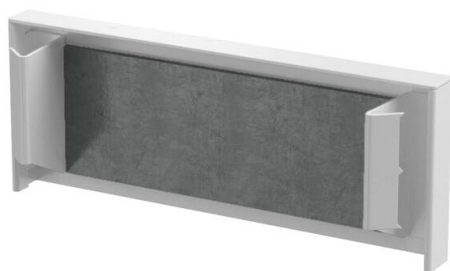
Ficha Técnica

Pieza final, altura de canal 40 mm, blanco puro

Referencia: 7218088



Pieza final con tejido ignífugo intumescente para sellar el canal de instalación
PYROLINE® Rapid PLM.



St

Acero

P

recubierto con pintura electrostática

Datos maestros

| | |
|------------------------------------|----------------------------|
| Referencia | 7218088 |
| Tipo | PLM EP 0410 RW |
| Denominación 1 | Tapa final |
| Denominación 2 | con malla contra fuego |
| Fabricante | OBO |
| Dimensión | 105x20x41 |
| Color | blanco puro; RAL 9010 |
| Material | Acero |
| Superficie | Con revestimiento en polvo |
| Norma superficies | |
| Unidad VK más pequeña | 1 |
| Cantidad | Pieza |
| Peso | 5,55 kg |
| Unidad de peso | kg/100 ud. |
| Huella de CO2 (GWP) Cradle-to-Gate | 0,3423 kg CO2e / 1 Unidad |

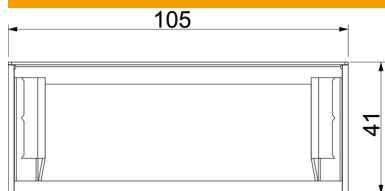
Ficha Técnica

Pieza final, altura de canal 40 mm, blanco puro

Referencia: 7218088



Dimensiones



| | |
|----------|--------|
| Medida B | 105 mm |
| Medida H | 41 mm |



Datos técnicos

| | |
|--|----------------------|
| Número de lados que se pueden tratar con llama | 4 |
| Clasificación EI - Canal de instalación | 90 |
| Sección efectiva | 1780 mm ² |
| Revestimiento | Acero |