

Ficha Técnica

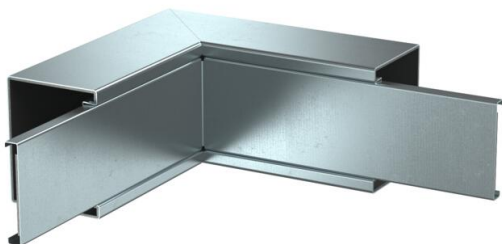
Ángulo interior, altura de canal 80 mm, FS

Referencia: 7218054



Ángulo interior con tejido ignífugo intumescente para canal de instalación PYRO-LINE® Rapid PLM. Apto para montaje directo en paredes y techos, montaje bajo suelos de sistema y sobre sistemas de soporte. Montaje de puntos de contacto sin herramientas con conectores de puntos de contacto PLM SI. La tapa se encaja sin herramientas y permite una revisión y ampliación rápidas. El resalte de la tapa permite instalar la tapa desplazada para una conexión equipotencial continua de toda la sección del canal.

¡No hay mantenimiento de función eléctrico según DIN 4102, parte 12!



St

Acero

FS

galvanizado en banda

Datos maestros

Referencia	7218054
Tipo	PLM IC 0810 FS
Denominación 1	Ángulo interior
Denominación 2	con malla contra fuego
Fabricante	OBO
Dimensión	330x100x330
Color	zinc
Material	Acero
Superficie	Galvanizado en banda
Norma superficies	DIN EN 10346
Unidad VK más pequeña	1
Cantidad	Pieza
Peso	156 kg
Unidad de peso	kg/100 ud.
Huella de CO2 (GWP) Cradle-to-Gate	5,4099 kg CO2e / 1 Unidad

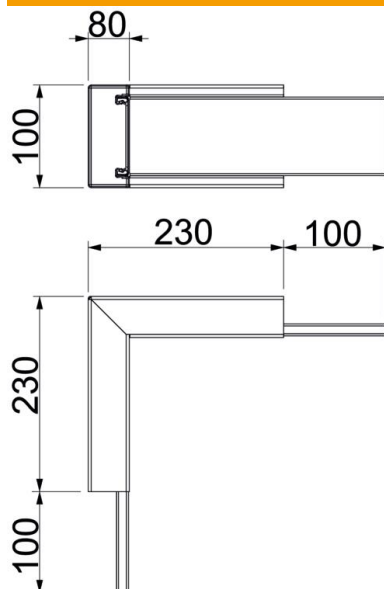
Ficha Técnica

Ángulo interior, altura de canal 80 mm, FS

Referencia: 7218054



Dimensiones



Medida A	230 mm
Medida B	100 mm
Medida H	80 mm

Datos técnicos

Número de lados que se pueden tratar con llama	4
Fijación de tapa	Otros
Con perforación	sí
Sección efectiva	5180 mm ²
Posibilidad de tabiques de separación	no
Revestimiento	Acero
Ángulo del codo	90 °