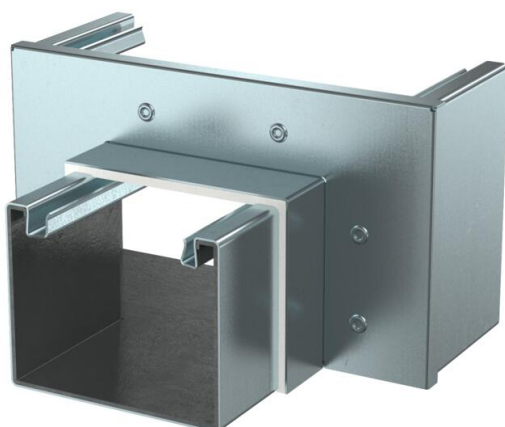


# Ficha Técnica

Reductor recto, de altura de canal 120 mm a 80 mm, FS

Referencia: 7218102



Reductor con tejido intumescente de protección contra incendios para reducción simétrica de PLM D 1220 a PLM D 0810 para secciones rectas de conducto. Apto para montaje directo en la pared y en el techo, montaje por debajo de suelos de sistema y en sistemas portantes. Montaje de puntos de contacto sin herramientas con conectores de puntos de contacto PLM SI. La tapa se encaja sin herramientas y permite una revisión y ampliación rápidas. El resalte de la tapa permite instalar la tapa desplazada para una conexión equipotencial continua de toda la sección del canal.

¡No hay mantenimiento de función eléctrico según DIN 4102, parte 12!



St

Acero

FS

galvanizado en banda

## Datos maestros

Referencia	7218102
Tipo	PLM RP 1220 FS
Denominación 1	Reducción
Denominación 2	con mto de función
Fabricante	OBO
Dimensión	160x200x120
Color	zinc
Material	Acero
Superficie	Galvanizado en banda
Norma superficies	DIN EN 10346
Unidad VK más pequeña	1
Cantidad	Pieza
Peso	63 kg
Unidad de peso	kg/100 ud.
Huella de CO2 (GWP) Cradle-to-Gate	4,5727 kg CO2e / 1 Unidad

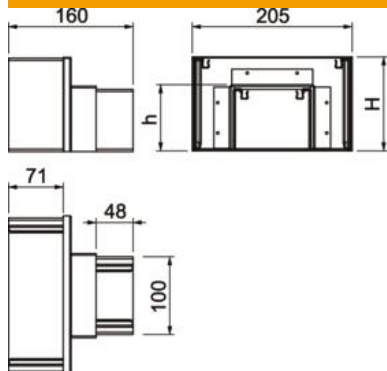
# Ficha Técnica

Reductor recto, de altura de canal 120 mm a 80 mm, FS

Referencia: 7218102



## Dimensiones



Medida B	200 mm
Medida h	80 mm
Medida H	120 mm

## Datos técnicos

Número de lados que se pueden tratar con llama	4
Fijación de tapa	Otros
Revestimiento	Acero