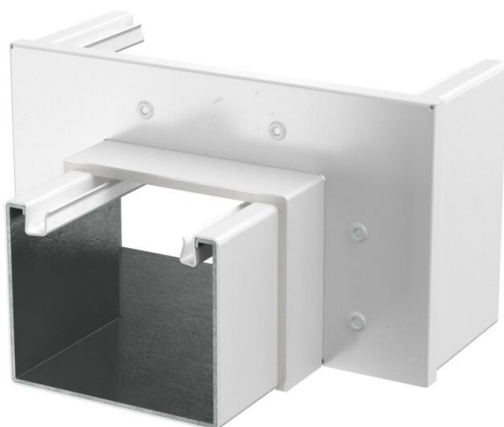


Ficha Técnica

Reductor recto, de altura de canal 120 mm a 80 mm, blanco puro

Referencia: 7218104



Reductor con tejido intumescente de protección contra incendios para reducción simétrica de PLM D 1220 a PLM D 0810 para secciones rectas de conducto. Apto para montaje directo en la pared y en el techo, montaje por debajo de suelos de sistema y en sistemas portantes. Montaje de puntos de contacto sin herramientas con conectores de puntos de contacto PLM SI. La tapa se encaja sin herramientas y permite una revisión y ampliación rápidas. El resalte de la tapa permite instalar la tapa desplazada para una conexión equipotencial continua de toda la sección del canal.

¡No hay mantenimiento de función eléctrico según DIN 4102, parte 12!



St Acero

P recubierto con pintura electrostática

Datos maestros

Referencia	7218104
Tipo	PLM RP 1220 RW
Denominación 1	Reducción
Denominación 2	con mto de función
Fabricante	OBO
Dimensión	160x200x120
Color	blanco puro; RAL 9010
Material	Acero
Superficie	Con revestimiento en polvo
Norma superficies	
Unidad VK más pequeña	1
Cantidad	Pieza
Peso	93 kg
Unidad de peso	kg/100 ud.
Huella de CO2 (GWP) Cradle-to-Gate	4,4929 kg CO2e / 1 Unidad

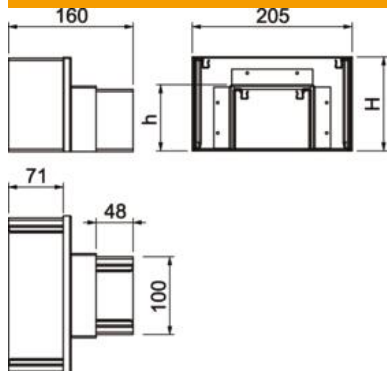
Ficha Técnica

Reductor recto, de altura de canal 120 mm a 80 mm, blanco puro

Referencia: 7218104



Dimensiones



Medida B	200 mm
Medida h	80 mm
Medida H	120 mm

Datos técnicos

Número de lados que se pueden tratar con llama	4
Fijación de tapa	Otros
Revestimiento	Acero